



変わり続けることを約束するホテル

変わり続けることを約束するホテル

変なホテルは、「変わり続けることを約束するホテル」のコンセプトのもと、さまざまな業務を、人に変わってこなすロボットをはじめとした先進技術を導入し、宿泊されるお客様のワクワクと、ホテルが本来持つべき快適性を追求した、エンターテインメント性の高いホテルです。



Contents

2019年4月1日
OPEN

- 02 変なホテル京都 八条口駅前
- 04 変なホテル舞浜 東京ベイ
- 05 変なホテル東京 西葛西
- 06 変なホテル東京 銀座
- 07 変なホテル東京 浜松町
- 08 変なホテル東京 浅草橋
- 09 変なホテル東京 赤坂
- 10 変なホテル東京 羽田
- 11 変なホテル福岡 博多
- 12 変なホテル大阪 心斎橋
- 13 変なホテル大阪 西心斎橋
- 14 変なホテル ラグーナテンボス
- 15 変なホテル ハウステンボス
- 16 ホテル共通仕様・設備
- 18 変なホテル一覧
- 20 ホテルマップ
- 21 会社概要



京都 八条口駅前

kyoto hachijoguchi



京都の玄関口である京都駅八条口の駅前好立地に、京の風情と和の要素を現代的に表現したホテルが誕生

歴史と革新を繰り返してきた古都京都の特性をホテルのデザインに踏襲し、「伝統」の力を秘めた京都から、「変なホテル=変わり続ける」というコンセプトのもと、新しいスタイルを創造した「FUTURE JAPANESE STYLE」のホテルステイをお楽しみください。

Point 1 ロビーエンターテインメント



変なホテルがデザインする歴史と革新が融合したロビー装飾。
天井を彩るライティングは伏見の千本鳥居をイメージし、大型ビジョンから映し出される四季の美しさと融合しました。

Point 2 立地抜群!
京都観光に便利な好立地
日本を代表する観光地である京都の玄関口、京都駅前の好立地で観光地へのアクセスも便利。

Point 3 便利!
客室設置型タブレットサービス『Tabii』
客室内の空調、照明、TV等の機器をお手元で一括操作。さらにレストランの混雑状況なども確認いただけます。

Point 4 快適!
ファイテンルーム
健康をテーマにしたコンセプトルームで旅の疲れを癒し、明日への活力を取り戻します。

Point 5 楽しい!
客室調光電球『Philips Hue』
1,600万色のカラーバリエーションで、好みに合わせて電球の色を変えることができます。

Restaurant レストラン



[店名] THE BORING FOODS & ORDINARY COFFEE
[席数] 52席
[メニュー] 色とりどりの野菜が広がるブッフェ
[営業時間] 朝 7:00~11:00
昼 11:30~15:00
夕 15:00~23:30

Guest Room 客室 (全客室禁煙)

日本を代表する観光地「京都」を感じるしつらえ、素材感をちりばめ、旅の疲れを癒す柔らかな色使いや間接照明でおくつろぎ下さい。
健康をテーマに旅の疲れを癒すファイテンルームも一部の客室にご用意



【ダブルルーム】和の素材を取り入れた清潔で明るい室内のダブルルーム



【ファイテンルーム/シングル】健康をテーマにしたファイテンルーム



【ツインルーム】和の素材感が清潔感と落ち着いた雰囲気を演出



【ファイテンルーム/ツイン】健康をテーマにした、コンセプトルーム



【トリプルルーム】家族やグループにもおすすめのトリプルルーム

客室タイプ	広さ	利用人数	客室数	ベッドタイプ	ベッドサイズ	料金/1室あたり
【ファイテンルーム】シングル	11.64~12.52㎡	1名	4室	ベッド1台	140cm×195cm	30,000円~ (大人1名利用/税・サ込)
【ファイテンルーム】ダブル	20.11㎡	1~2名	2室	ベッド1台	155cm×195cm	34,000円~ (大人2名利用/税・サ込)
【ファイテンルーム】ツイン	18.75~21.83㎡	1~2名	20室	ベッド2台	110cm×195cm	36,000円~ (大人2名利用/税・サ込)
ダブルルーム	20.11㎡	1~2名	6室	ベッド1台	154cm×195cm	33,000円~ (大人2名利用/税・サ込)
ツインルーム	18.75~23.06㎡	1~2名	61室	ベッド2台	110cm×195cm	34,000円~ (大人2名利用/税・サ込)
トリプルルーム	24.18㎡	1~3名	5室	ベッド3台	100cm×195cm	46,033円~ (大人2名利用/税・サ込)

(2019年3月現在)

Hotel Services ホテルサービス

館内設備	●フロントロボット ●レイトチェックアウト (有料)	●添い寝無料 (6歳未満) ●車椅子貸出	●ユニバーサルルーム ●エコメイク (連泊)	●エレベーターセキュリティ ●AED
客室設備	●全館Wi-Fi無料完備 ●液晶テレビ ●セーフティボックス ●バス、トイレ別 ●エアコン	●冷蔵庫 (空) ●電気ケトル ●枕元コンセント ●使い捨てスリッパ ●ハミガキセット	●カミソリ ●ヘアブラシ ●コットンセット ●シャンプー・コンディショナー ●ボディソープ	●ガウン ●バスタオル ●フェイスタオル ●ドライヤー ●温水洗浄便座

Access アクセス



京都駅八条口 徒歩2分の好立地
 <電車でのアクセス>
 ●京都駅 八条口より徒歩2分
 <車でのアクセス>
 ●名神高速道路「京都南IC」から約12分
 <飛行機でのアクセス>
 ●大阪伊丹空港からリムジンバス「伊丹空港線京都駅地上口行き」で京都八条口まで約50~55分/降車から徒歩2分
 ●関西国際空港からリムジンバス「関西空港線 京都八条口行き」で京都八条口まで約90分/降車から徒歩2分
 ●関西国際空港からJRはるか20号「特急京都行き」で京都駅まで約1時間20分/京都駅八条口より徒歩約2分
 〒601-8004 京都府京都市南区東九条東山王町15 変なホテル 京都 八条口駅前 コールセンター
 TEL 075-662-0333 (毎日10:00~17:00 [土・日・祝除く])
 URL <https://www.hennahotel.com/kyoto-hachijoguchi/>



舞浜 東京ベイ

maihama tokyo bay



快適性と楽しさを追求した最先端ホテル たくさんの最新ロボットたちがお出迎えます！

舞浜エリアで唯一無二、世界最先端のロボットが働くホテル。フロントの恐竜ロボットや客室のコミュニケーションロボットなど、館内では様々なロボットが皆様の快適なホテルステイをサポートします。未体験のワクワクと心地よさをお楽しみください。無料送迎バスあり。

客室コンシェルジュ「タビタ」
館内では様々なロボットが大活躍。子ども大人もワクワクすること間違いなし！人気テーマパークや周辺観光と組み合わせれば、楽しい旅の思い出が倍増します。



【スタンダードツイン】
カップル、ファミリーにおすすめのお部屋です。3名ご利用時は、中央のソファベッドを展開し、ベッドと同様の快適な寝心地に。ゆったりとお休み頂けます。



【スタンダードトリプル】
最大4名で宿泊可能なお部屋です。ゆとりある広さで、ファミリーはもちろん、グループ、女子旅など幅広くご利用いただけます。



【コーナーツイン】
開放感のある広々としたお部屋。くつろぎのホテルステイを1高層階では、角部屋ならではの舞浜の景色をお楽しみいただけます。

客室タイプ	広さ	利用人数	客室数	ベッドタイプ	ベッドサイズ	料金/1室あたり
スタンダードツイン	18.5㎡	1~3名	50室	ベッド2台 ソファベッド1台	90cm×200cm (ソファベッドも同サイズ)	28,000円～ (大人2名利用/税・サ込)
スタンダードトリプル	23.5~24.5㎡	2~4名	40室	ベッド3台 ソファベッド1台	90cm×200cm (ソファベッドも同サイズ)	34,000円～ (大人3名利用/税・サ込)
コーナーツイン	26㎡	1~3名	10室	ベッド2台 ソファベッド1台	90cm×200cm (ソファベッドも同サイズ)	30,500円～ (大人2名利用/税・サ込)

(2019年3月現在)

Restaurant レストラン



【店名】 ジュラシックダイナー
【席数】 全50席
【メニュー】 インターナショナルビュッフェ
【営業時間】 6:30~9:30 ※朝食のみ営業

東京 西葛西

tokyo nishikasai



「和」の空間に囲まれ 最先端のロボットがお出迎えするロボットホテル。

お客様をお出迎えするのは日本の庭園をイメージしたロビーと最先端技術を駆使した恐竜ロボット。「和」と「ロボット」の融合を感じながら、癒しと快適性を両立させた新しいホテルライフをお楽しみください。

日本庭園をイメージ
石庭など日本庭園をイメージした「和」を基調としたデザインに、恐竜やアンモナイトなど古代を融合させたファンタスティックな空間。



【スタンダードダブルルーム】
140cmのダブルベッドを採用。最大2名様までご利用いただけます。



【ツインルーム】
ベッドが離れたセパレートタイプ。カップルやご友人同士での滞在はもちろん、ビジネスシーンでのご利用もおすすめです。



【デラックスツインルーム】
ソファベッドが常設されているので、大人最大3名様で宿泊可能なお部屋です。ファミリーはもちろん、グループ、女子旅など幅広くご利用いただけます。

客室タイプ	広さ	利用人数	客室数	ベッドタイプ	ベッドサイズ	料金/1室あたり
スタンダードダブルルーム	13.1㎡	1~2名	50室	ベッド1台	140cm×195cm	22,000円～ (大人2名利用/税・サ込)
ツインルーム	15.9㎡	1~2名	22室	ベッド2台	90cm×195cm	25,000円～ (大人3名利用/税・サ込)
デラックスツインルーム	18.7㎡	1~3名	28室	ベッド2台 ソファベッド1台	90cm×195cm (ソファベッドも同サイズ)	27,000円～ (大人2名利用/税・サ込)

(2019年3月現在)

Restaurant レストラン



【店名】 オリオリ
【席数】 全25席
【メニュー】 朝 おにぎりバイキング
昼・夕 日本そば
【営業時間】 朝 6:30~10:00 ※宿泊者のみ
昼 11:30~15:00 (日曜定休)
夕 17:00~22:00 (日曜定休)

東京 銀座

tokyo ginza



五大陸からお客様が集う最先端のロボットホテル。
最新設備で快適な東京ステイをお楽しみください。

世界最先端のロボットが働くホテル。客室では最先端技術が皆様の快適なホテルステイをサポートします。ロビーフロアにはお客様が集まれるようバーを設け、朝と夜で別の顔を楽しめます。

最新テクノロジーロボット

話題のクリーニング機「LG Styler」、無料貸し出しスマートフォン「handy」を全室導入。スマホと連動したAI内蔵の室内リモコン「iRemocon」など、先進技術のガジェットを導入しワクワクと心地よさを追求。



【ツインルーム】
ベッドが離れたセパレートタイプ。ビジネスシーンでのご利用もおすすめします。



【デラックスシングルルーム】
ビジネスシーンにもおすすめ。大人1名様でご利用いただけます。



【ダブルルーム】
160cmのダブルベッドを採用。最大2名様までご利用いただけます。



【デラックスツインルーム】
3名様でご予約頂いた場合、ソファベッドをご利用頂けますので、最大3台のベッドをご利用いただけます。

客室タイプ	広さ	利用人数	客室数	ベッドタイプ	ベッドサイズ	料金/1室あたり
デラックスシングルルーム	13㎡	1名	34室	ベッド1台	140cm×195cm	26,000円～(大人1名利用/税・サ込)
ダブルルーム	14.5㎡	1～2名	27室	ベッド1台	160cm×195cm	27,500円～(大人3名利用/税・サ込)
ツインルーム	19.6㎡	1～2名	9室	ベッド2台	90cm×195cm	29,000円～(大人2名利用/税・サ込)
デラックスツインルーム	17.5㎡	1～3名	28室	ベッド2台 ソファベッド1台	90cm×195cm	30,500円～(大人2名利用/税・サ込)

(2019年3月現在)

Restaurant レストラン



【店名】 PAYTO
【席数】 着席時:10名/立食時:20名
【メニュー】 BAR&CAFE
【営業時間】 朝 6:30～10:00 (宿泊者のみ・テイクアウト専用)
昼 営業無し
夕 17:00～23:00

東京 浜松町

tokyo hamamatsucho



快眠と健康をテーマにした先進技術を導入し、心地よい癒しをご提供。
東京の主要ターミナル駅や羽田空港へのアクセスも至便。

「good night, good morning!」快眠・健康をテーマに医療クリニック、ファイテンフロアを初導入!客室は、夜を連想させる落ち着いた藍色と太陽のフレアを連想させるアクセントカラーを用い、機能性・快適性を求めた心地よく眠れて、よい目覚めができる空間へ。

ファイテンルーム誕生!

壁紙やカーペットにファイテンの水溶性金属材料技術「アクアチタン」を含ませる事で、ファイテンの技術を施した空間を創り出し、心身を本来のリラックス状態へと導きます。



【ファイテンルーム】
3階フロアの客室。廊下すべてにアクアチタン技術を使用した【ファイテンルーム(ファイテンスペースデザイン)】が誕生しました。ファイテンの水溶性金属材料技術「アクアチタン」を含ませる事で、ファイテンの技術を施した空間を創り出し、寝具には「アクアゴールド」を含ませた羽毛を採用。心身を本来のリラックス状態へサポートします。



【タワービューデラックスツイン/高層階】



【シングルルーム】



【セミダブルルーム】

客室タイプ	広さ	利用人数	客室数	ベッドタイプ	ベッドサイズ	料金/1室あたり
【ファイテンルーム】シングル	12.0～12.24㎡	1名	3室	ベッド1台	120cm×200cm	19,000円～(大人1名利用/税・サ込)
【ファイテンルーム】セミダブル	11.54～12.29㎡	1～2名	6室	ベッド1台	140cm×200cm	23,000円～(大人2名利用/税・サ込)
【ファイテンルーム】ツイン	19.2㎡	1～2名	1室	ベッド2台	100cm×200cm	26,000円～(大人2名利用/税・サ込)
シングルルーム	12.0～12.24㎡	1名	31室	ベッド1台	120cm×200cm	18,000円～(大人1名利用/税・サ込)
セミダブルルーム	11.54～12.29㎡	1～2名	63室	ベッド1台	140cm×200cm	20,500円～(大人2名利用/税・サ込)
ツインルーム	19.2㎡	1～2名	11室	ベッド2台	100cm×200cm	22,000円～(大人2名利用/税・サ込)
タワービューデラックスツイン/高層階	17.85～24.14㎡	1～3名	3室	ベッド2台 ソファベッド1台	100cm×200cm	26,000円～(大人2名利用/税・サ込)

(2019年3月現在)

Restaurant レストラン



【店名】 MUGI
【席数】 収容人数30名
【メニュー】 朝 ホットドッグプレート
昼 カフェ・フードトラック
夕 バー
【営業時間】 朝 6:30～10:00 (宿泊者のみ)
昼 11:30～15:00 (土日祝は休業)
夕 17:00～23:00

東京 浅草橋

tokyo asakusabashi



Makuake

Concept

「Makuake」で新商品体験
クラウドファンディングサービス「Makuake」、IoTガジェット、便利グッズや家電など楽しくてめずらしいモノを4Fフロア滞在の方に限りご体験いただけます。

浅草橋駅から徒歩2分の好立地。
羽田空港・成田空港から約1時間の直通アクセスですますます便利に！

五大大陸を繋ぐ海、空の青をイメージカラーとし、五大大陸を自由に行き交う魚や鳥たちのように世界中から宿泊者が集うホテル空間へ。



【デラックスツイン】
様々なグラデーションが存在する 海や空の自然界。これらをモチーフにしたデザインを、インテリアの随所に盛り込んでいます。



【スタンダードシングル】



【スタンダードダブル】
【LGスタイルルーム/ダブル】



【スタンダードツイン】
【LGスタイルルーム/ツイン】



【LGスタイルルーム/トリプル】

客室タイプ	広さ	利用人数	客室数	ベッドタイプ	ベッドサイズ	料金/1室あたり
スタンダードシングル	12.75~13.0㎡	1名	12室	ベッド1台	120cm×195cm	22,000円～(大人1名利用/税・サ込)
スタンダードダブル	12.75~13.0㎡	1~2名	3室	ベッド1台	140cm×195cm	23,000円～(大人3名利用/税・サ込)
【LGスタイルルーム】ダブル	12.75㎡	1~2名	39室	ベッド1台	140cm×195cm	24,000円～(大人2名利用/税・サ込)
スタンダードツイン	17.25㎡	1~2名	20室	ベッド1台	100cm×195cm	26,000円～(大人2名利用/税・サ込)
【LGスタイルルーム】ツイン	17.0~19.0㎡	1~2名	51室	ベッド2台	100cm×195cm	27,000円～(大人3名利用/税・サ込)
【LGスタイルルーム】トリプル	17.25㎡	1~3名	19室	ベッド2台 ソファベッド1台	90cm×195cm	31,300円～(大人3名利用/税・サ込)
デラックスツイン	25.75㎡	1~3名	1室	ベッド2台 ソファベッド1台	120cm×195cm (ソファベッド90cm×195cm)	35,300円～(大人2名利用/税・サ込)

(2019年3月現在)

Restaurant
レストラン



【店名】 GANGA
【席数】 全64席
【メニュー】 インド料理
【営業時間】 朝 6:30~10:00 (朝食とインド料理のビュッフェ)
昼 11:30~15:00
夕 営業無し(ただし事前予約で8名様以上の団体様貸切可能)

東京 赤坂

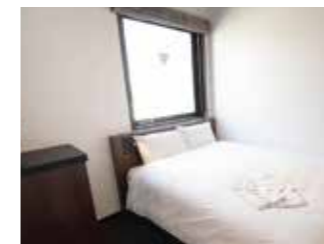
tokyo akasaka



「futocon」で快適な睡眠を
温度をコントロールするふとんコンディショナーfutocon[フトコン]は、寝床内を快適温度【33℃±1】にキープ。温度も、キレも、寝心地も最適な睡眠環境を生み出すテクノロジー。
※一部客室に設置

徒歩圏内の3駅利用で東京・新宿・六本木・渋谷・銀座へ

「ECO LUXURY」都会の喧騒や慌ただしい生活から離れ心身共にリラックスできるよう、自然を感じさせる素材をふんだんに使用しながらも都会的な雰囲気が漂うホテルに。茜草が多く生育していた坂が茜坂と呼ばれ、そこから赤坂へ変化したという一説より、「茜草」から連想する「葉脈」をフロント回りや客室へデザインカラーとして取り入れています。



【スタンダードセミダブル】
【LGスタイルルーム/セミダブル】



【LGスタイルルーム/ダブル】



【スタンダードツイン】
【LGスタイルルーム/ツイン】



【LGスタイルルーム/トリプル(ソファベッド使用)】

客室タイプ	広さ	利用人数	客室数	ベッドタイプ	ベッドサイズ	料金/1室あたり
スタンダードセミダブル	13.03㎡	1~2名 (添い寝含み最大3名)	9室	ベッド1台	140cm×195cm	23,000円～(大人1名利用/税・サ込)
【LGスタイルルーム】セミダブル	13.15~14.04㎡	1~2名 (添い寝含み最大3名)	17室	ベッド1台	140cm×195cm	24,000円～(大人2名利用/税・サ込)
【LGスタイルルーム】ダブル	15.25~21.46㎡	1~2名 (添い寝含み最大3名)	27室	ベッド1台	160cm×195cm	25,000円～(大人2名利用/税・サ込)
スタンダードツイン	15.52~16.35㎡	1~2名 (添い寝含み最大3名)	26室	ベッド2台	100cm×195cm	26,000円～(大人2名利用/税・サ込)
【LGスタイルルーム】ツイン	19.03~20.26㎡	1~2名 (添い寝含み最大3名)	27室	ベッド2台	100cm×195cm	27,000円～(大人2名利用/税・サ込)
【LGスタイルルーム】トリプル	17.36㎡	1~3名 (添い寝含み最大4名)	9室	ベッド2台 ソファベッド1台	100cm×195cm	33,000円～(大人3名利用/税・サ込)
デラックスツイン	22.98㎡	1~3名 (添い寝含み最大4名)	1室	ベッド2台 ソファベッド1台	100cm×195cm (ソファベッドも同サイズ)	38,000円～(大人2名利用/税・サ込)

(2019年3月現在)

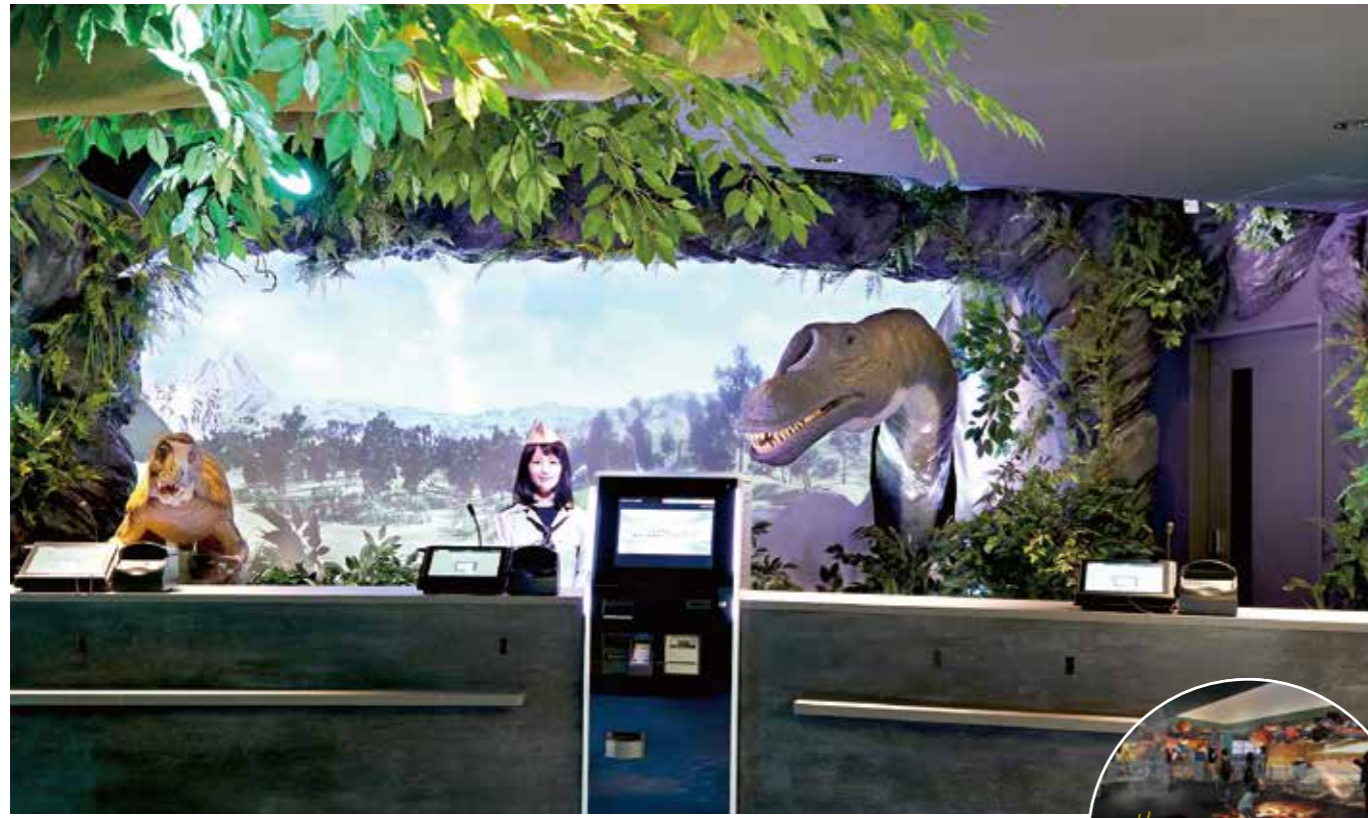
Restaurant
レストラン



【店名】 IRISH PUB「CRAIC」
【席数】 全61席(カウンター29席・テーブル32席)
【メニュー】 朝 30種類以上のオリジナル料理のビュッフェスタイル
昼 ワンプレートランチ
夕 キャッシュ・オン・デリバリー
【営業時間】 朝 6:30~10:00
昼 11:30~15:00 (土日祝は休業)
夕 17:00~23:00

東京 羽田

tokyo haneda



ロボットと3D映像がお出迎え
最新のロボット技術とデジタル映像技術が創り出す世界では、恐竜ロボットと人型ロボットがおお客様をお迎え。今までにないエンターテインメントがおお客様に最高のワクワクと感動を提供します。

羽田空港近く、無料送迎バスで簡単アクセス！ 話題のロボットホテルが羽田にオープン。

「羽を休める場所になる。」羽田空港から無料送迎バスにて約15分の場所に世界最先端のロボット&テクノロジーをふんだんに盛り込んだホテルが登場。恐竜ロボットとデジタル映像を融合させたエンターテインメント性の高い演出により、今までにない楽しい宿泊体験を提供いたします。



【シアターツイン】 【スタンダードセミダブル】 【シアターセミダブル】 【スタンダードダブル】 【トリプルルーム】

客室タイプ	広さ	利用人数	客室数	ベッドタイプ	ベッドサイズ	料金/1室あたり
スタンダードセミダブル	12.32~14.23㎡	1~2名	60室	ベッド1台	140cm×195cm	24,000円~(大人2名利用/税・サ込)
シアターセミダブル	14.95㎡	1~2名	5室	ベッド1台	140cm×195cm	26,000円~(大人2名利用/税・サ込)
スタンダードダブル	16.00㎡	1~2名	5室	ベッド1台	160cm×195cm	27,000円~(大人2名利用/税・サ込)
スタンダードツイン	15.72~18.60㎡	1~2名	61室	ベッド2台	100cm×195cm	29,000円~(大人2名利用/税・サ込)
シアターツイン	18.01~18.34㎡	1~2名	60室	ベッド2台	100cm×195cm	30,000円~(大人2名利用/税・サ込)
シアターツインextra	21.62㎡	1~3名	5室	ベッド2台 ソファベッド1台	100cm×195cm(ソファベッドも同サイズ)	31,000円~(大人2名利用/税・サ込)
トリプルルーム	24.18㎡	1~4名 (添い寝含み最大5名)	4室	ベッド3台 ソファベッド1台	100cm×195cm(ソファベッドも同サイズ)	38,500円~(大人3名利用/税・サ込)

(2019年3月現在)

Restaurant レストラン



【店名】 Early birds dining 5.5
【席数】 全84席
【メニュー】 和食&インターナショナルビュッフェ
【営業時間】 朝 5:30~9:30 (※朝食のみ営業)

福岡 博多

fukuoka hakata



客室調光電球「Philips Hue」
1,600万色のカラーパレションで、好みに合わせて電球の色を変えることができます。

中洲川端駅 徒歩3分の好立地 話題のロボットホテルが博多にオープン。

「博多 旅の入口、健康、快眠を追求」中洲川端駅まで徒歩3分、キャナルシティ博多、天神エリアなど人気の観光地までアクセス良好。博多の魅力が凝縮された、一大繁華街のオアシスのような快適なステイを演出します。



【ファミリールーム】 【セミダブル・ダブルルーム】 【スタンダードツイン】 【スタンダードツイン extra】 【デラックスツイン】

客室タイプ	広さ	利用人数	客室数	ベッドタイプ	ベッドサイズ	料金/1室あたり
スタンダードシングル	11.62㎡	1名	6室	ベッド1台	125cm×195cm	20,000円~(大人1名利用/税・サ込)
セミダブルルーム	12.12~13.94㎡	1~2名	12室	ベッド1台	140cm×195cm	22,000円~(大人2名利用/税・サ込)
ダブルルーム	18.02㎡	1~2名	7室	ベッド1台	157cm×195cm	24,000円~(大人2名利用/税・サ込)
スタンダードツイン	18.94~19.25㎡	1~2名	46室	ベッド2台	110cm×195cm	24,000円~(大人2名利用/税・サ込)
スタンダードツイン extra	18.94~19.25㎡	1~3名	18室	ベッド2台 ソファベッド1台	90cm×195cm	29,000円~(大人2名利用/税・サ込)
デラックスツイン	27.92㎡	1~4名	6室	ベッド2台	140cm×195cm	35,000円~(大人2名利用/税・サ込)
ファミリールーム	27.92㎡	1~4名	7室	ベッド2台 ソファベッド2台	90cm×195cm	44,000円~(大人2名利用/税・サ込)

(2019年3月現在)

Restaurant レストラン



【店名】 米と葡萄 by SHINGEN
【席数】 全51席
【メニュー】 朝 和洋ビュッフェ
昼・夕 和食創作料理
【営業時間】 朝 6:00~10:00
昼 12:00~15:00
夕 17:00~27:00

大阪 心齋橋

osaka shinsaibashi



心齋橋駅 クリスタ長堀北7出口 徒歩すぐの好立地
話題のロボットホテルが大阪にオープン。

道頓堀、通天閣、ショッピングエリアなどの人気観光地までアクセス良好。
スマートながらも温かみのある客室が、居心地のよいステイを演出します。



【ダブルルーム】 【ハリウッドツイン】 【スタンダードツイン】 【LGスタイルツイン】

客室タイプ	広さ	利用人数	客室数	ベッドタイプ	ベッドサイズ	料金/1室あたり
ダブルルーム	15.62㎡	1~2名	10室	ベッド1台	154cm×195cm	20,000円～(大人2名利用/税・サ込)
ハリウッドツイン	16.47㎡	1~2名	20室	ベッド2台	90cm×195cm	20,000円～(大人2名利用/税・サ込)
スタンダードツイン	16.14~16.54㎡	1~2名	48室	ベッド2台	97cm×195cm	22,000円～(大人2名利用/税・サ込)
LGスタイルツイン	17.66㎡	1~3名	10室	ベッド2台	90cm×195cm	24,000円～(大人2名利用/税・サ込)

(2019年3月現在)

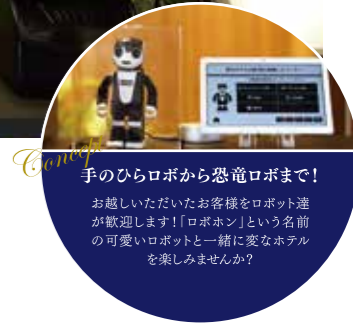
Restaurant
レストラン



【店名】 THE BORING FOODS & TYPICAL MOJITO
【席数】 全46席
【メニュー】 朝・昼 ビュッフェレストラン
タ カジュアルダイニング
【営業時間】 朝 7:00~11:00
昼 11:30~15:00
夕 15:00~23:30
カフェ 8:00~All time

大阪 西心齋橋

osaka nishi-shinsaibashi



心齋橋駅 徒歩5分の好立地
話題のロボットホテルが大阪・アメリカ村にオープン。

アメリカ村、道頓堀、通天閣などの人気観光地までアクセス良好。
気分を高揚させてくれるアート空間とモダンな客室が、一歩上のステイを演出します。



【ツインルーム】 【トリプルルーム】 【ロボホンルーム】

客室タイプ	広さ	利用人数	客室数	ベッドタイプ	ベッドサイズ	料金/1室あたり
ツインルーム	16.6~17.1㎡	1~2名	98室	ベッド2台	97cm×195cm	24,000円～(大人2名利用/税・サ込)
トリプルルーム	23.8㎡	1~3名	2室	ベッド2台 エキストラベッド1台	97cm×195cm (エキストラベッド 97cm×181cm)	35,000円～(大人3名利用/税・サ込)

(2019年3月現在)

Restaurant
レストラン



【店名】 THE BORING FOODS & COMMON NEGRONI
【席数】 全84席
【メニュー】 朝・昼 ビュッフェレストラン
タ カジュアルダイニング
【営業時間】 朝 7:00~11:00
昼 11:30~15:00
夕 15:00~23:30
カフェ 8:00~All time

ラグーナテンボス

lagunatenbosch



快適性と楽しさを追求した最先端ホテル たくさんの最新ロボットたちがお出迎えます！

東海地区で初、世界最先端のロボットが働くホテルが誕生。フロントでは全長7mのお父さんティラノサウルスの恐竜ロボットや、チェックインカウンターには、お母さんと子どもティラノサウルスがお出迎え。他にも客室のコミュニケーションロボットなど、館内の様々なロボットが皆様の快適なホテルステイをサポートします。未体験のワクワクと心地よさをお楽しみください。

最新ロボットが楽しい時間を提供
館内では様々なロボットが大活躍。子どもも大人もワクワクすることまがいにし！日本初のルームサービスロボットが旅の楽しい思い出をお部屋までお届けします。



【スタンダードツイン】(2・3名様利用) カップル、ファミリーにおすすめのお部屋です。3名ご利用時は、ソファベッドを展開し、ベッドと同様の快適な寝心地に。
【スタンダードツイン】(4名様利用) 最大4名で宿泊可能なお部屋です。ゆとりある広さで、ファミリーはもちろん、グループ、女子旅など幅広くご利用いただけます。
【スタンダードトリプル】(3名様利用) セミダブルのベッドが3台あり、女子旅、グループなど幅広くご利用いただけます。
【デラックスツイン】(2~4名様利用) 開放感のある広々としたお部屋。大人4名様、添い寝のお子様含めて最大6名様まで宿泊可能です。

客室タイプ	広さ	利用人数	客室数	ベッドタイプ	ベッドサイズ	料金/1室あたり
スタンダードツイン	25.75㎡	2・3名	80室	ベッド2台 ソファベッド1台	120cm×200cm (ソファベッド 90cm×200cm)	26,800円～(大人2・3名利用/税・サ込)
スタンダードツイン	28.64㎡	4名	8室	ベッド2台 ソファベッド2台	120cm×200cm (ソファベッド 90cm×200cm)	33,600円～(大人4名利用/税・サ込)
スタンダードトリプル	28.64㎡	3名	8室	ベッド3台	120cm×200cm	35,700円～(大人3名利用/税・サ込)
デラックスツイン	40.63㎡	2~4名	2室	ベッド2台 ソファベッド2台	120cm×200cm (ソファベッド 90cm×200cm)	37,800円～(大人2~4名利用/税・サ込)

(2019年3月現在)

Restaurant
レストラン

【店名】 Chef's try table
【席数】 全216席 (店内100席、テラス36席、中庭80席)
【メニュー】 朝 約50種類の和洋食バイキング
昼・タ イタリアングリルコース
【営業時間】 朝 7:00～10:00(ラストオーダー/9:00)
昼 11:00～15:30(ラストオーダー/14:30)
夕 18:00～21:00(ラストオーダー/21:00)
バータイム 21:00～23:00
(土曜日・繁忙期のみ営業)

ハウステンボス

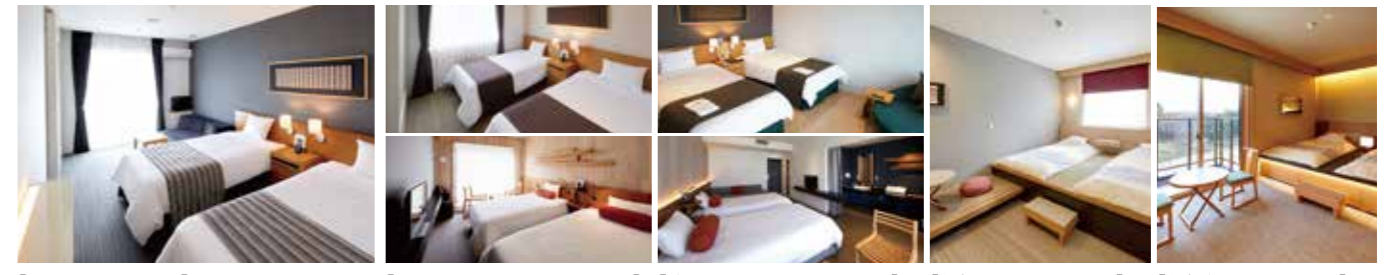
huis ten bosch



快適性・効率化・コスト削減を目指した、 世界初のロボットホテル。

追い求めたのは「究極の生産性」。徹底的な効率化のために導入した先進技術や、環境にも配慮した現代的でスマートな設備は、潜在の快適性や楽しみももたらしました。ハウステンボスの思い出をさらに豊かなものにする当ホテルに、どうぞご期待ください。

最新の顔認証システムを採用
顔認証システムの導入でキーレス滞在を実現しています。かばんの中から鍵を探す手間、紛失の不安を解消し、快適なホテルライフを提供します。



【スーペリア(イーストアーム)】 【スタンダード(イーストアーム/ウェストアーム)】 【デラックス(イーストアーム/ウェストアーム)】 【和室スーペリア(サウスアーム)】 【和室デラックス(サウスアーム)】

客室タイプ	広さ	利用人数	客室数	ベッドタイプ	ベッドサイズ	料金/1室あたり
スタンダード(イーストアーム)	21㎡	2名	20室	ツイン	120cm×206cm	15,400円～(大人2名利用/税・サ込)
スタンダード(ウェストアーム)	21㎡	3名	54室	ツイン・トリプル	120cm×206cm (スタッキングベッド 97cm×188cm)	15,400円～(大人2名利用/税・サ込)
スーペリア(標準タイプ)	28㎡	4名	35室	ツイン・トリプル・フォース	120cm×206cm (スタッキングベッド 97cm×188cm)	18,600円～(大人2名利用/税・サ込)
スーペリア(ユニバーサルルーム)	28㎡	2名	3室	ツイン	120cm×206cm	20,600円～(大人2名利用/税・サ込)
スーペリア(ビューバスルーム)	28㎡	2名	2室	ツイン	120cm×206cm	20,600円～(大人2名利用/税・サ込)
和室スーペリア(サウスアーム)	29㎡	4名	38室	ツイン・トリプル・フォース	97cm×197cm	19,000円～(大人2名利用/税・サ込)
デラックス(イーストアーム)	33㎡	4名	12室	ツイン・トリプル・フォース	120cm×206cm (スタッキングベッド 97cm×188cm)	25,200円～(大人2名利用/税・サ込)
デラックス(ウェストアーム)	31㎡	4名	18室	ツイン・トリプル・フォース	120cm×206cm (スタッキングベッド 97cm×188cm)	25,200円～(大人2名利用/税・サ込)
和室デラックス(サウスアーム)	34㎡	5名	18室	ツイン・トリプル・フォース・フィフス	97cm×197cm	25,600円～(大人2名利用/税・サ込)

(2019年3月現在)

Restaurant
レストラン

【店名】 健康レストランAURA(オーラ)
【席数】 全270席
【メニュー】 朝・昼・タ ブッフェ
【営業時間】 朝 7:00～10:00
昼 11:30～14:00
夕 17:00～21:00

変なホテル 共通仕様・設備のご紹介

クリーニングロボット 『LG スタイラー』

ライフスタイルクローゼット「LG styler」で、気になるニオイ・しわ・ほこり・花粉をいつでもさっとリフレッシュ。



画面キャストデバイス 『クロームキャスト』

テレビの大画面でインターネットコンテンツが楽しめます。



コミュニケーションロボット 『ユニボ』

館内では様々なロボットが大活躍。子どもも大人もワクワクすることまがいなし!新しいロボットホテルがやってくる。



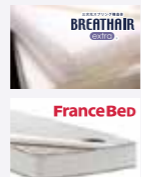
客室設置型タブレットサービス 『Tabii』

客室内空調、照明、TV等の機器と連結させ、一括で操作。レストランの混雑状況も確認できるタブレット「Tabii」を設置。



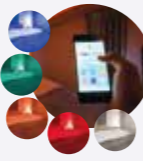
【ブレスエアー】 【フランスベッド】 マットレス

快適な睡眠へのこだわりからブレスエアー、フランスベッド、変なホテルオリジナルマットレスなどを一部客室に採用しております。



客室調光電球 『Philips Hue』

1,600万色のカラーパリエーションで、好みに合わせて電球の色を変えることができます。



共通仕様	舞浜	西葛西	銀座	浜松町	浅草橋	赤坂	羽田	博多	心斎橋	西心斎橋	京都 八条口駅前
フロントロボット	恐竜型	恐竜型	人間型	人間型	人間型	人間型	恐竜・人間型	恐竜型	恐竜型	恐竜型	恐竜型
「スマートプレート」IoTカード	×	×	○	○	○	○	○	×	×	×	×
「Chromecast」画面キャストデバイス	×	○	○	○	○	○	△ (共用Wi-Fiでの接続不可)	×	×	×	×
ロボットコンシェルジュ	○ (タビア)	×	○ (ユニボ)	○ (ユニボ)	○ (ユニボ)	○ (ユニボ)	×	×	○ (ロボホン)	○ (ロボホン)	○ (ロボホン)
「ふとコン」ふとんコンディショナー(一部客室のみ)	×	×	×	△ (一部客室)	△ (一部客室)	△ (一部客室)	△ (一部客室)	×	×	×	×
「Tabii」客室設置型タブレットサービス	×	×	×	×	×	○ (一部客室)	○	○	○	○	○
「LGスタイラー」クリーニング機	×	○	○	○	△ (一部客室)	△ (一部客室)	△ (一部客室)	△ (一部客室)	△ (一部客室)	△ (ランドリーに2台/有料)	×
「handy」無料貸し出しスマートフォン	×	○	○	○	○	○	○	○	○	○	○
「COGICOGI」レンタルサイクル	×	×	○	○	○	○	×	×	×	×	×
「Philips Hue」客室調光電球	×	×	×	×	×	×	×	○	○	×	○

ホテル設備・サービス	舞浜	西葛西	銀座	浜松町	浅草橋	赤坂	羽田	博多	心斎橋	西心斎橋	京都 八条口駅前
事前荷物受取	○ (荷物到着は当日のみ)	○ (荷物到着は当日のみ)	○	○	○ (荷物到着は当日のみ)	○ (荷物到着は当日のみ)	○ (荷物到着は当日のみ)	○ (荷物到着は当日のみ)	○ (荷物到着は当日のみ)	○ (荷物到着は当日のみ)	○ (荷物到着は当日のみ)
駐車場予約	WEB予約 ※13日前より	不可	不可	電話予約 080-5763-9231	不可	不可	WEB予約 ※13日前より	無	無	無	無
駐車場	○ (29台)	○ (立体駐車場/6台)	○ (2台/時間貸)	×	○ (4台/時間貸)	○ (立体駐車場/3台)	○ (13台/予約優先)	×	×	×	×
車椅子用駐車場	○ (要事前連絡/予約不可)	○ (1台)	×	×	○	×	○ (1台/要事前連絡)	×	×	×	×
施設前バス乗降	可	可	不可	不可	可	不可	可	不可	不可	不可	可
VR貸出	○	○	○	○	○	○	○	○	○	○	○
宿泊者以外の朝食利用	可	宿泊者のみ	宿泊者のみ	宿泊者のみ	可	可	可	可	可	可	可
レンタル傘	販売のみ (自販機500円)	無料	無料	無料	販売のみ (カウンター-300円)	無料	販売のみ (カウンター-300円)	無料	×	×	×
自動販売機	○	○ (アルコールあり)	○	○	○	○	○ (アルコールあり)	○	×	○	○
物販販売機	×	×	○ (ご滞在中に使えるアメニティ)	×	×	○ (ご滞在中に使えるアメニティ)	○ (ご滞在中に使えるアメニティ)	×	×	×	×
タクシー迎車手配	可	可	可	可	-	可	可	可	-	-	可
バス・トイレ	セパレート (ユニバーサルルームを除く)	ユニットバス	ユニットバス	ユニットバス	ユニット・セパレート混合	ユニット・セパレート混合	ユニット・セパレート混合	ユニット・セパレート混合	セパレート	セパレート	シングルのみ ユニットバス
ユニバーサルルーム	○	○	○	○	○	○	○	○	○	○	○
車椅子貸出	○	○	○	○	○	○	○	○	○	○	○
ベビーカー貸出	○ 有料	×	×	×	×	×	×	×	×	×	×
クリニック併設	×	×	×	○	×	○	○	×	×	×	×

ホテル設備・サービス	舞浜	西葛西	銀座	浜松町	浅草橋	赤坂	羽田	博多	心斎橋	西心斎橋	京都 八条口駅前
エレベーターセキュリティ	○	○	○	○	○	○	○	○	○	○	○
AED	○	○	○	○	○	○	○	○	○	○	○
コインランドリー	×	○	○	○	○	○	○	○	×	○	○
製氷機	×	○	○	○	○	○	○	○	×	○	○
コインロッカー(有料)	○	×	×	×	×	○	×	×	×	×	×
液晶テレビ	○	4K液晶テレビ (49インチ)	4K液晶テレビ (49インチ)	4K液晶テレビ (49インチ)	大型液晶テレビ	大型液晶テレビ	大型液晶テレビ (一部客室プロジェクター)	2K液晶テレビ (40インチ)	4K液晶テレビ (49インチ)	4K液晶テレビ (49インチ)	○
冷蔵庫	○	○	○	○	○	○	○	○	○	○	○
加湿器貸出	全室完備	○	○	○	○	○	○	○	全室完備	全室完備	全室完備
お子様用アメニティ	○	○	×	×	×	×	×	×	×	×	×
全館Wi-Fi無料完備	○	○	○	○	○	○	○	○	○	○	○
全館禁煙	○	○	△ ※2F加熱式タバコ 利用フロア	○	△ ※3F加熱式タバコ 利用フロア	○	○	○	○	○	○
救急セット	○	○	○	○	○	○	○	○	○	○	○
バスタオル	○	○	○	○	○	○	○	○	○	○	○
フェイスタオル	○	○	○	○	○	○	○	○	○	○	○
バスマット	○	○	○	○	○	○	○	○	○	○	○
ガウン	○	○	○	○	○	○	○	○	○	○	○
ドライヤー	○	○	○	○	○	○	○	○	○	○	○
ハミガキセット	○	○	○	○	○	○	○	○	○	○	○
ハンド・フェイスソープ	○	○	○	○	○	○	○	○	○	○	○
シャンプー	○	○	○	○	○	○	○	○	○	○	○
コンディショナー	○	○	○	○	○	○	○	○	○	○	○
ボディソープ	○	○	○	○	○	○	○	○	○	○	○
耐熱マグカップ	○	○	○	○	○	○	○	○	○	○	○
スリッパ	○	○	○	○	○	○	○	○	○	○	○
ハンガー (ジャケットピンチ付)	○	○	○	○	○	○	○	○	○	○	○
ヘアブラシ	○	○	○	○	○	○	○	○	○	○	○
カミソリ(レザラー)	○	○	○	○	○	○	○	○	○	○	○
コットンセット (コットン・綿棒・ヘアゴム)	○	○	○	○	○	○	○	○	○	○	○
エアコン	○	○	○	○	○	○	○	○	○	○	○
温水洗浄ウォシュレットトイレ	○	○	○	○	○	○	○	○	○	○	○
コンセント付きベッド (USBあり)	○ USBなし	○	○	○	○	○	○	○	○	○	○
電気ケトル	○	○	○	○	○	○	○	○	○	○	○
セーフティボックス	○	○	○	○	○	○	○	○	○	○	○
スチームアイロン・アイロン台	○ (2台/通常のアイロン)	×	×	×	×	×	×	×	×	×	×

Information

変なホテル一覧

国内に広がる変なホテルチェーン 2022年までに国内26ホテルを展開予定

日本国内に広がり続ける変なホテルチェーンは、全ホテル最寄り駅から徒歩圏内の好立地。観光に、ショッピングに、ビジネスシーンに、変なホテルは、これからもご宿泊者それぞれの便利と快適にこだわります。

変なホテル 京都 八条口駅前

京都駅八条口 徒歩2分の好立地

- 〈電車でのアクセス〉
- 京都駅 八条口より徒歩2分
- 〈車でのアクセス〉
- 名神高速道路「京都南IC」から約12分
- 〈飛行機でのアクセス〉
- 大阪伊丹空港からリムジンバス「伊丹空港線京都駅は地上口行き」で京都八条口まで約50～55分/降車から徒歩2分
- 関西国際空港からリムジンバス「関西空港線 京都八条口行き」で京都八条口まで約90分/降車から徒歩2分
- 関西国際空港からJRはるか20号「特急京都行き」で京都駅まで約1時間20分/京都駅八条口より徒歩約2分

〒601-8004 京都府京都市南区東九条東山王町15
変なホテル 京都 八条口駅前 コールセンター
TEL 075-662-0333(毎日10:00～17:00[土・日・祝除く])
URL <https://www.hennnahotel.com/kyoto-hachijoguchi/>

2019年4月1日
OPEN



変なホテル 舞浜 東京ベイ

人気テーマパーク徒歩圏内 目の前コンビニエンスストアの好立地

- 〈電車でのアクセス〉
- JR「東京駅」から京葉線または武蔵野線で約20分/
JR「舞浜駅」から徒歩約18分、バス約4分(舞浜駅バスターミナル2番より乗車)
- 〈車でのアクセス〉
- 首都高速道路湾岸線「浦安ランプ」から約5分
- 〈飛行機でのアクセス〉
- 羽田空港からリムジンバスで東京ディズニーランドまで約50分/東京ディズニーランドから徒歩約18分
- 成田空港からリムジンバスで東京ディズニーランドまで約80分/東京ディズニーランドから徒歩約18分

〒279-0043 千葉県浦安市富士見5丁目3番20号
変なホテル 舞浜 東京ベイ コールセンター
TEL 050-5894-3737(毎日 10:00～18:00[12/31～1/1を除く])
URL <https://www.hennnahotel.com/maihama/>



変なホテル 東京 西葛西

東京メトロ東西線「西葛西駅」から 徒歩3分の好立地

- 〈電車でのアクセス〉
- 「大手町駅」から東京メトロ東西線で約16分
- 〈車でのアクセス〉
- 首都高速中央環状線「清新町」から約9分
- 〈飛行機でのアクセス〉
- 羽田空港から空港連絡バスで「葛西駅」まで約30分/
「葛西駅」から東京メトロ東西線で約2分
- 成田空港から空港連絡バスで「葛西駅」まで約70分/
「葛西駅」から東京メトロ東西線で約2分

〒134-0088 東京都江戸川区西葛西5-4-7
変なホテル東京 西葛西 コールセンター
TEL 050-5894-3770(毎日 10:00～18:00[12/31～1/1を除く])
URL <https://www.hennnahotel.com/nishikasai/>



変なホテル 東京 銀座

築地・銀座エリアから好立地

- 〈電車でのアクセス〉
- 東京メトロ有楽町線「新富町駅」4番出口から徒歩約2分/
東京メトロ日比谷線「築地駅」4番出口から徒歩約6分
- 〈車でのアクセス〉
- 首都高速都心環状線「銀座」(内回り・外回り)から約1分
- 〈飛行機でのアクセス〉
- 羽田空港から東京モノレールで「浜松町駅」まで約17分/
JR山手線「有楽町駅」経由→東京メトロ有楽町線で約7分/「新富町駅」から徒歩約2分
- 成田空港からリムジンバスで東京シテイエアターミナルまで約60分/
東京シテイエアターミナルからタクシーで約10分
- 成田空港からJR特急成田エクスプレスで「東京駅」まで約54分/
JR山手線「有楽町駅」経由→東京メトロ有楽町線で約5分/「新富町駅」から徒歩約2分

〒104-0045 東京都中央区築地2-2-1
変なホテル東京 銀座 コールセンター
TEL 050-5894-3771(毎日 10:00～18:00[12/31～1/1を除く])
URL <https://www.hennnahotel.com/ginza/>



変なホテル 東京 浜松町

浜松町エリアから好立地

- 〈電車でのアクセス〉
- 都営浅草線・大江戸線「大門駅」B4出口より徒歩約1分
- JR「浜松町駅」北口より徒歩約2分
- 〈車でのアクセス〉
- 首都高速都心環状線「汐留出入口」から約2分
- 〈飛行機でのアクセス〉
- 羽田空港から東京モノレールで「浜松町駅」まで約20分/
「浜松町駅」北口より徒歩約2分
- 成田空港からリムジンバスでJR「東京駅」まで約1時間50分/
「東京駅」からJR山手線または京浜東北線で「浜松町駅」へ約6分/
「浜松町駅」北口より徒歩約2分

〒105-0013 東京都港区浜松町1-24-11
変なホテル東京 浜松町 コールセンター
TEL 050-5894-3781(毎日 10:00～18:00[12/31～1/1を除く])
URL <https://www.hennnahotel.com/hamamatsucho/>



変なホテル 東京 浅草橋

浅草橋駅から徒歩2分 観光の拠点としてもご利用いただけます

- 〈電車でのアクセス〉
- JR「秋葉原駅」からJR総武線で「浅草橋駅」まで約2分/
「浅草橋駅」より徒歩約2分(JR「秋葉原駅」から徒歩約15分)
- 都営浅草線「浅草橋駅」より徒歩約2分
- 〈車でのアクセス〉
- 首都高速(6号向島線)「両国ジャンクション」から約15分
- 〈飛行機でのアクセス〉
- 羽田空港から京急空港線エアポート急行で「浅草橋駅」まで約50分/「浅草橋駅」より徒歩約2分
- 成田空港から京急スカイアクセス線で「押上駅」まで約1時間/
「押上駅」から「浅草橋駅」まで約50分/「浅草橋駅」より徒歩約2分

〒111-0053 東京都台東区浅草橋1-10-5
変なホテル東京 浅草橋 コールセンター
TEL 050-5894-3780(毎日 10:00～18:00[12/31～1/1を除く])
URL <https://www.hennnahotel.com/asakusabashi/>



変なホテル 東京 羽田

羽田空港へアクセス便利!

- 〈電車でのアクセス〉
- 京急空港線「大島居駅」東口より徒歩約6分
- 〈車でのアクセス〉
- 首都高速1号羽田線「羽田出入口」から約5分
- 〈飛行機でのアクセス〉
- 羽田空港から京急空港線で「大島居駅」まで約7分/
「大島居駅」東口より徒歩約6分
- 成田空港から京成成田スカイアクセス線特急で
「大島居駅」まで約1時間35分/「大島居駅」東口より徒歩約6分

〒144-0033 東京都大田区東糀谷2-11-18
変なホテル東京 羽田 コールセンター
TEL 050-5894-3783(毎日 10:00～18:00[12/31～1/1を除く])
URL <https://www.hennnahotel.com/haneda/>



変なホテル 大阪 心斎橋

心斎橋駅 徒歩1分の好立地

- 〈電車でのアクセス〉
- 「新大阪駅」から大阪メトロ御堂筋線で「心斎橋駅」まで約13分/
「心斎橋駅」クリスタ長堀北7番出口より徒歩約1分
- 〈車でのアクセス〉
- 阪神高速1号環状線「湊町」から約8分
- 〈飛行機でのアクセス〉
- 伊丹空港からリムジンバス「伊丹空港線 なんば駅前・JR難波駅(OCAT)行き」で「なんば駅」まで約30分/「なんば駅」から大阪メトロ御堂筋線で「心斎橋駅」まで約2分
- 関西国際空港からJR特急はるかで「天王寺駅」まで約34分/
「天王寺駅」から大阪メトロ御堂筋線で「心斎橋駅」まで約8分

〒542-0081 大阪府大阪市中央区南船場3丁目5-2
変なホテル大阪 心斎橋 コールセンター
TEL 06-6281-3950
URL <https://www.hennnahotel.com/shinsaibashi/>



変なホテル ラグーナテンボス

テーマパーク ラグナシアに隣接

- 〈電車でのアクセス〉
- 名古屋方面から JR「名古屋駅」～(快速)JR「蒲郡駅」(約40分)～無料シャトルバス(約15分)
- 静岡方面から JR「浜松駅」～(普通)JR「豊橋駅」(約35分)～(普通)JR「三河大塚駅」(約15分)～「三河大塚駅」より路線バス(約10分)
- 〈車でのアクセス〉
- 名古屋方面から 東名高速道路音羽蒲郡ICよりオレンジロード・247号中央バイパスを経由し、以降直進。音羽蒲郡IC～ラグーナテンボス 約20分(約12km)
- 静岡方面から 東名高速道路豊川ICより、国道151号線を経由し、以降道路標識に順じる。豊川IC～ラグーナテンボス 約35分(約17km)
- 〈飛行機でのアクセス〉
- 中部国際空港セントレア～(名鉄空港特急)「金山駅」(約30分)～(JR東海道本線:快速)「蒲郡駅」(約40分)～無料シャトルバス(約15分)
- 名古屋空港～(名古屋空港線)「名古屋駅」(約30分)～(JR東海道本線:快速)「蒲郡駅」(約40分)～無料シャトルバス(約15分)

〒443-0014 愛知県蒲郡市海陽町1丁目4番1号 変なホテル ラグーナテンボス コールセンター
TEL 0570-097-117(毎日 9:00～17:30[元旦を除く]) URL <https://www.hennnahotel.com/lagunatenbosch/>



変なホテル 東京 赤坂

赤坂エリアから好立地

- 〈電車でのアクセス〉
- 東京メトロ南北線・銀座線「溜池山王」駅1番出口より徒歩4分
- 千代田線「赤坂」駅5番出口より徒歩5分
- 東京メトロ丸の内線・銀座線「赤坂見附」駅10番出口より徒歩8分
《赤坂2丁目交番前交差点が目印》
- 〈車でのアクセス〉
- 首都高速都心環状線「霞が関」から約5分
- 〈飛行機でのアクセス〉
- 羽田空港から京急空港線・都営浅草線で「新橋駅」まで約25分/「新橋駅」から東京メトロ銀座線で「溜池山王駅」まで約4分/「溜池山王駅」より徒歩約4分
- 成田空港から京成成田空港線スカイライナーで「京成上野駅」まで約45分/
「京成上野駅」から「上野駅」まで徒歩約6分/「上野駅」から東京メトロ銀座線で「溜池山王駅」まで約17分/「溜池山王駅」より徒歩約4分

〒107-0052 東京都港区赤坂2-6-14
変なホテル東京 赤坂 コールセンター
TEL 050-5894-3782(毎日 10:00～18:00[12/31～1/1を除く])
URL <https://www.hennnahotel.com/akasaka/>



変なホテル 福岡 博多

中洲川端駅 徒歩3分の好立地

- 〈電車でのアクセス〉
- 「博多駅」から福岡市地下鉄空港線で「中洲川端駅」まで約4分/
「中洲川端駅」3番出口より徒歩約3分
- 〈車でのアクセス〉
- 福岡都市高速環状線「呉服町」から約5分
- 〈飛行機でのアクセス〉
- 福岡空港から福岡市地下鉄空港線で「中洲川端駅」まで約9分/
「中洲川端駅」3番出口より徒歩約3分

〒810-0801 福岡県福岡市博多区中洲5-4-19
変なホテル福岡 博多 コールセンター
TEL 050-5576-8380(毎日 10:00～18:00[12/31～1/1を除く])
URL <https://www.hennnahotel.com/hakata/>



変なホテル 大阪 西心斎橋

心斎橋駅 徒歩5分の好立地

- 〈電車でのアクセス〉
- 「新大阪駅」から大阪メトロ御堂筋線で「心斎橋駅」まで約13分/
「心斎橋駅」7番出口より徒歩約5分
- 〈車でのアクセス〉
- 阪神高速1号環状線「湊町」から約5分
- 〈飛行機でのアクセス〉
- 伊丹空港からリムジンバス「伊丹空港線 なんば駅前・JR難波駅(OCAT)行き」で「なんば駅」まで約30分/「なんば駅」から大阪メトロ御堂筋線で「心斎橋駅」まで約2分
- 関西国際空港からJR特急はるかで「天王寺駅」まで約34分/
「天王寺駅」から大阪メトロ御堂筋線で「心斎橋駅」まで約8分

〒542-0086 大阪府中央区西心斎橋2丁目10-16
変なホテル大阪 西心斎橋 コールセンター
TEL 06-6211-5600
URL <https://www.hennnahotel.com/nishishinsaibashi/>



変なホテル ハウステンボス

ハウステンボスウェルカムゲートより 徒歩10分の好立地

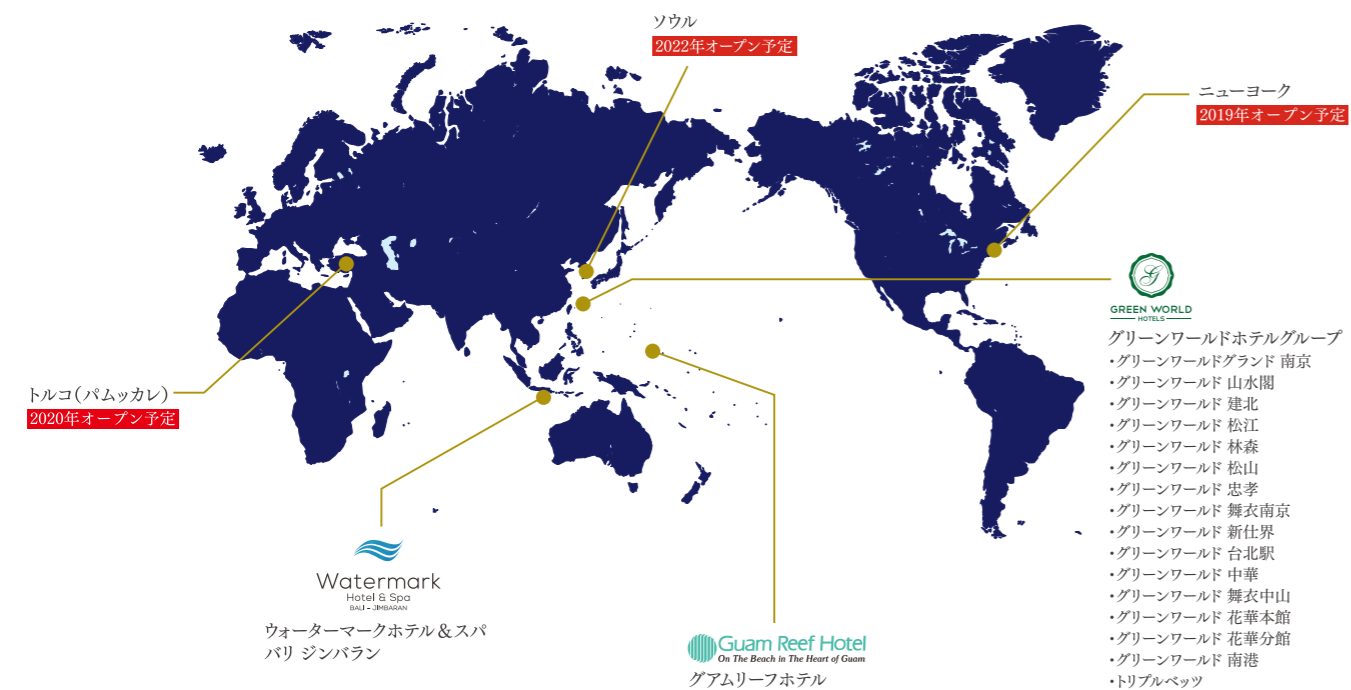
- 〈電車でのアクセス〉
- 福岡空港・博多から地下鉄・JRで(所要時間:約1時間40分)
- 長崎からJRで(所要時間:約1時間30分)
- 〈車でのアクセス〉
- 福岡空港・博多から車で(所要時間:約1時間55分)
- ハウステンボス周辺有料道路から車で(長崎自動車道・東彼杵ICから約30分)車で(西九州自動車道・佐世保大塔ICから約15分)
- 〈飛行機でのアクセス〉
- 長崎空港から車で(所要時間:約50分)
- 飛行機で(福岡空港から)地下鉄・JRで(所要時間:約1時間50分)

〒859-3243 長崎県佐世保市 ハウステンボス町1-1
変なホテル ハウステンボス
総合ナビダイヤル TEL 0570-064-110(毎日 9:00～19:00)
URL <http://www.h-n-h.jp/>



Hotel Map

ホテルマップ



H.I.S. Hotel Holdings

Company Profile

会社概要

商号	H.I.S.ホテルホールディングス株式会社 H.I.S. Hotel Holdings Co., Ltd. https://www.hishotelgroup.com/
設立	2016年11月
資本金	10,000,000円
代表取締役社長	岩間 雄二
本社所在地	163-6029 東京都新宿区西新宿6-8-1 新宿オークタワー29階
関連会社	株式会社エイチ・アイ・エス https://www.his.co.jp/

H.I.S. HOTEL GROUP
HOTEL BRAND

