

H.I.S. Hotel Holdings Hotel Lineup

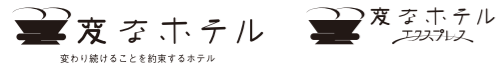
H.I.S. ホテルホールディングスのお約束

ホテルを基点とした旅の楽しさ、ビジネスシーンでの利便性を実現する会社です。

そのために、「繋がる」「快適」「先進的」「遊び心」「生産性」の5つをコアバリューに掲げ、追求します。

世界一の生産性/効率性を掛け合わせ、お客様へよりリーズナブルに、

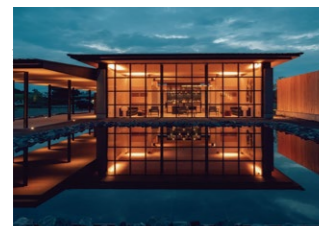
より人生のスパイスとなるような楽しい体験を提供していきます。



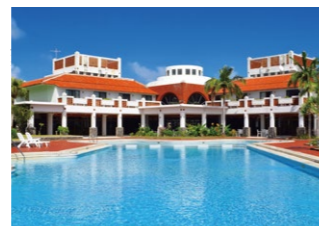
変なホテルの「変」は「変わり続けることを約束する」を意味します。お客様のニーズ・地域特性・世の中のトレンドを敏感に捉えて「変」を追求し続けることを約束します。フロントではロボットがチェックインを担当、世界初のロボットが働くホテルとしてギネス世界記録®に認定されました。<全22ホテル>



国際級ホテルとして世界中のお客様に愛されるリゾートホテル。京都・バリ島に加え、2022年沖縄県宮古島に新規開業。ウォーターマークホテル京都はホテルの全ての水にフィテンウォーターを世界初導入、ウォーターマークホテル&リゾート沖縄宮古島はインフィニティプールを設置。<全3ホテル>



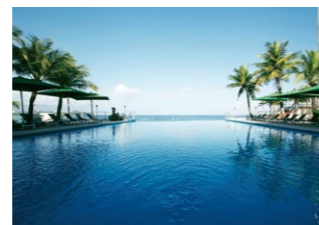
三重県の一大商業リゾート施設「VISON」内の宿泊施設。別荘のような1棟だでのヴィラ6棟と露天風呂付スイートルームなどホテルタイプ155室からなる全161室のHOTEL VISON(ホテルヴィゾン)、4棟全て異なるコンセプト・デザインの旅籠ヴィゾン全40室。ワンちゃんと一緒に泊まれる客室もご用意。



「わたし」に還る、球美(くみ)の島時間」をコンセプトとした沖縄県久米島最大のリゾートホテル久米アイランド。開放的な窓とサンテラスから南国の景色を楽しめる客室、太陽の日差しがいっぱいのプール、広大なガーデン、お客様のお気に入りの場所で琉球一美しい“球美”の時間をお過ごしいただけます。



石川県、開湯1500年の歴史を持つ名湯・粟津温泉にある純和風温泉旅館、満天ノ 辻のや。自家掘りの源泉からあふれ出る天然温泉、日本海の海の幸・加賀の山里の幸をふんだんに使ったこだわりの美食・辻のや会席、季節の花々が咲き誇る自然豊かな広大な庭園散策をお楽しみいただけます。



ショッピングとエンターテインメントの中心タモン地区に位置し全てが徒歩圏内、白い砂浜と美しい海が目の前に広がるビーチフロントのリゾート、グアム リーフ ホテル。フレンドリーなスタッフのきめ細やかなサービスでお客様をおもてなします。南国の雰囲気の中、充実したアイランド・リゾート滞在をご提供。

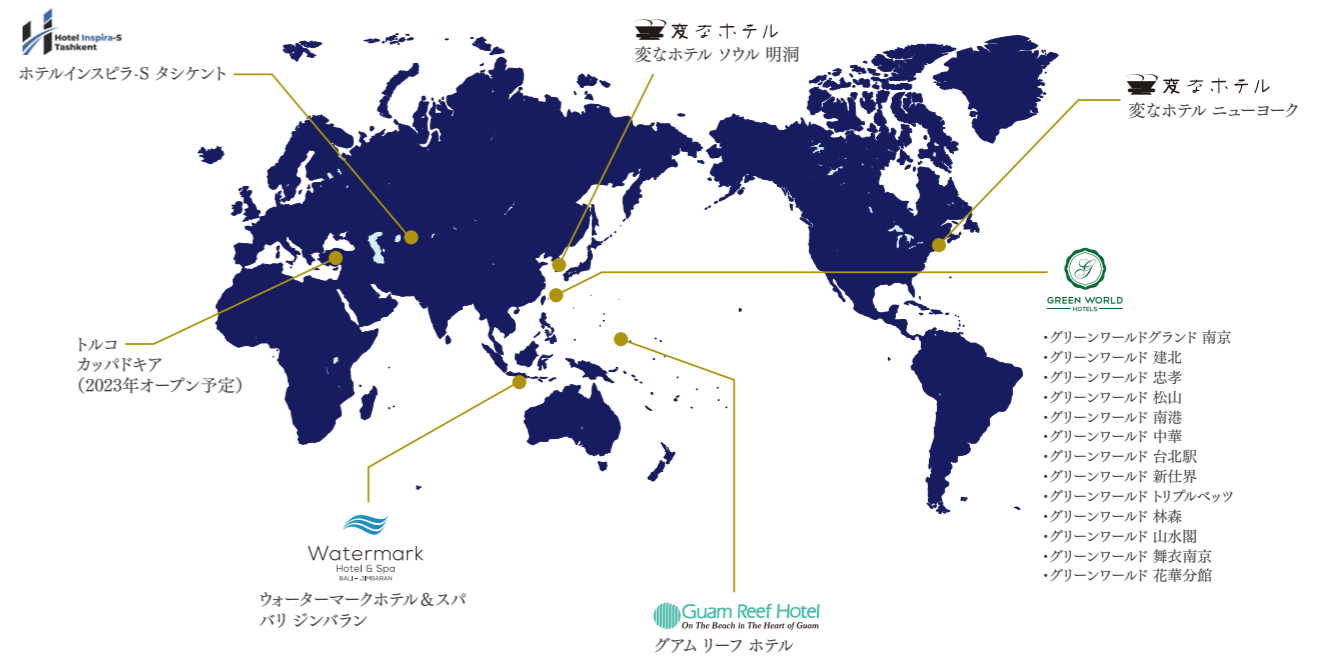
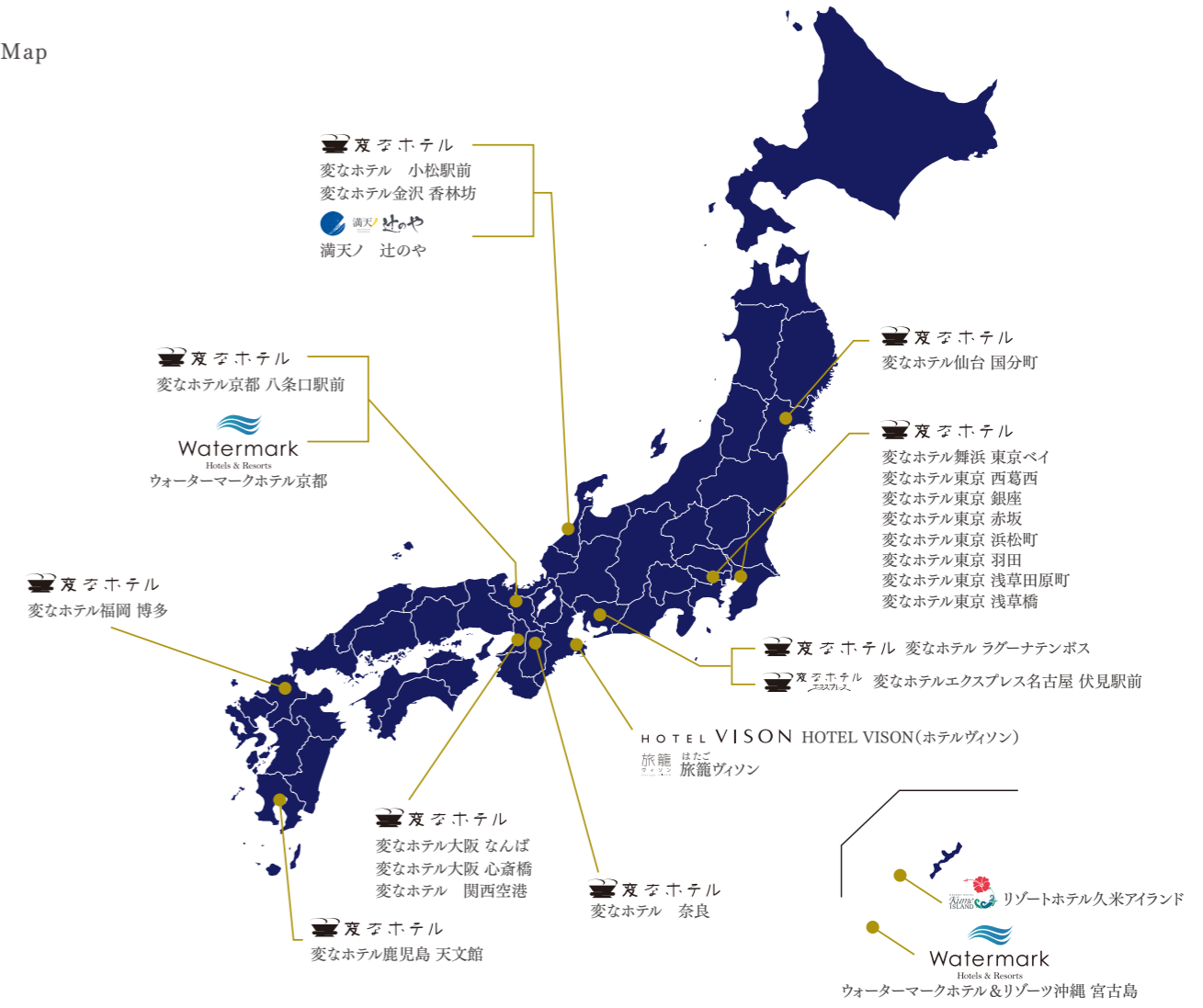


本格的なスパ・大型レストラン・会議室も備えた全 140 室の 4 つ星ホテル、インスピラ-S タシケント。「インスピラ」は「inspire (インスパイア)」より由来、「ご宿泊いただく全てのお客様に感動をご提供し、ご満足いただきたい」という想いを込めました。ウズベキスタン初のロボットコンシェルジュも導入。



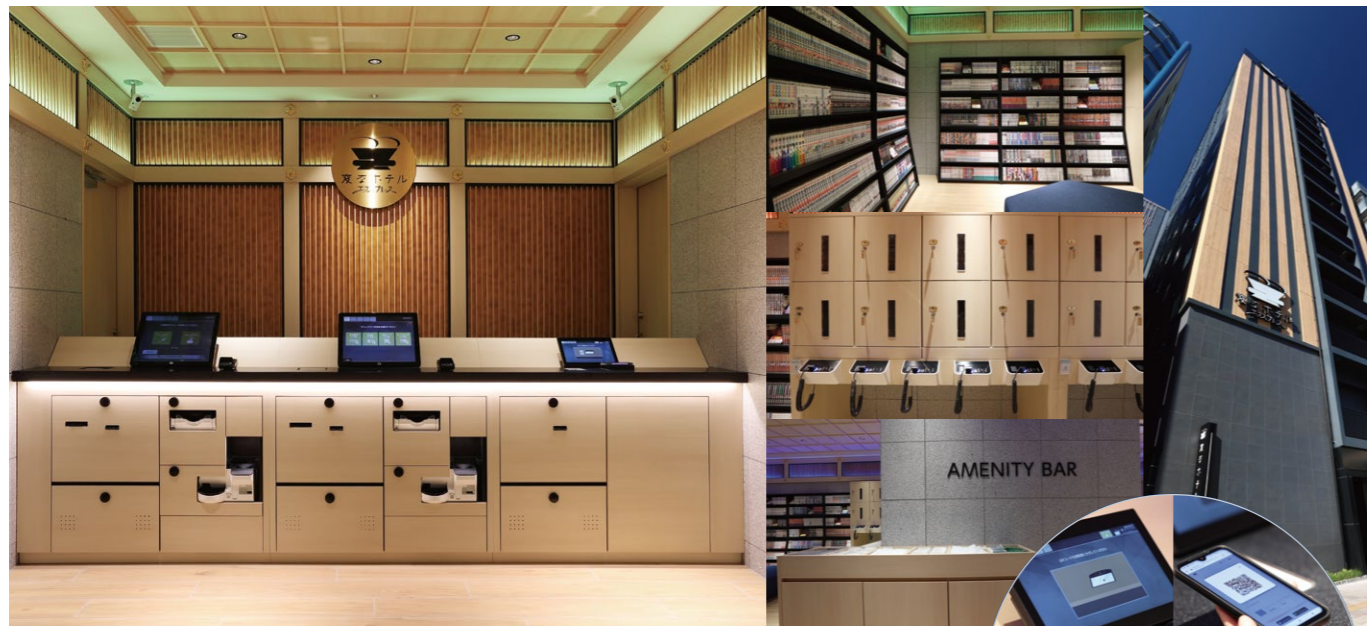
台北市内に13ホテルを展開する台湾最大級のホテルチェーン、グリーンワールド。全てのホテルがMRT駅の近くに立地でビジネス・観光どちらの拠点としても便利。全ホテルで日本語・英語・中国語の対応が可能、日本人のお客様にもご満足いただけるサービスをご提供いたします。<全13ホテル>

Hotel Map



会社概要	商号	H.I.S. ホテルホールディングス株式会社 H.I.S. Hotel Holdings Co., Ltd.
	設立	2016年11月
	資本金	10,000,000円
	代表取締役	澤田 秀雄
	本社所在地	〒105-6905 東京都港区虎ノ門 4-1-1 神谷町トラストタワー 5F
	関連会社	株式会社エイチ・アイ・エス

※写真は全てイメージ



「変なホテルエクスプレス」1号店
最短10秒チェックインの新システム導入

今までの「変なホテル」とは異なり、フロントにはロボットや光のホログラムなどは導入せず、最短10秒でチェックインが完了する新システムを導入、ホテル名称にも「エクスプレス」と付けました。館内の全ての水に、世界中のアスリートから支持を受けるファイテン社の「ファイテンウォーター」を採用。ロビーにはお荷物お預りシステム「バゲッジポート」、約1800冊のマンガを描えたマンガコーナーを設置。全客室に衣類クリーニングマシン「LGスタイラー」を完備。

Guest Room 客室 館内・全客室Wi-Fi 館内・全客室禁煙 総客室数110室



【スイート】 【ファミリールーム】 【スーペリアツイン】 【ダブル】

客室タイプ	広さ	利用人数	客室数	ベッドタイプ	ベッドサイズ	料金/1室あたり	バス・トイレ
ダブル	16.1~20.1㎡	1~2名	40室	ベッド1台	160cm×195cm	20,000円～	ユニット
スタンダードツイン	17.4~20.1㎡	1~2名	50室	ベッド2台	110cm×195cm	25,000円～	ユニット
スーペリアツイン	25.7㎡	1~2名	10室	ベッド2台	110cm×195cm	30,000円～	セパレート
ファミリールーム	40.2㎡	1~4名	3室	ベッド4台	110cm×195cm	40,000円～	セパレート
スイート	40.2㎡	1~3名	5室	ベッド2台 ソファベッド1台	160cm×195cm(ソファベッドは90×195cm)	50,000円～	セパレート

Restaurant レストラン



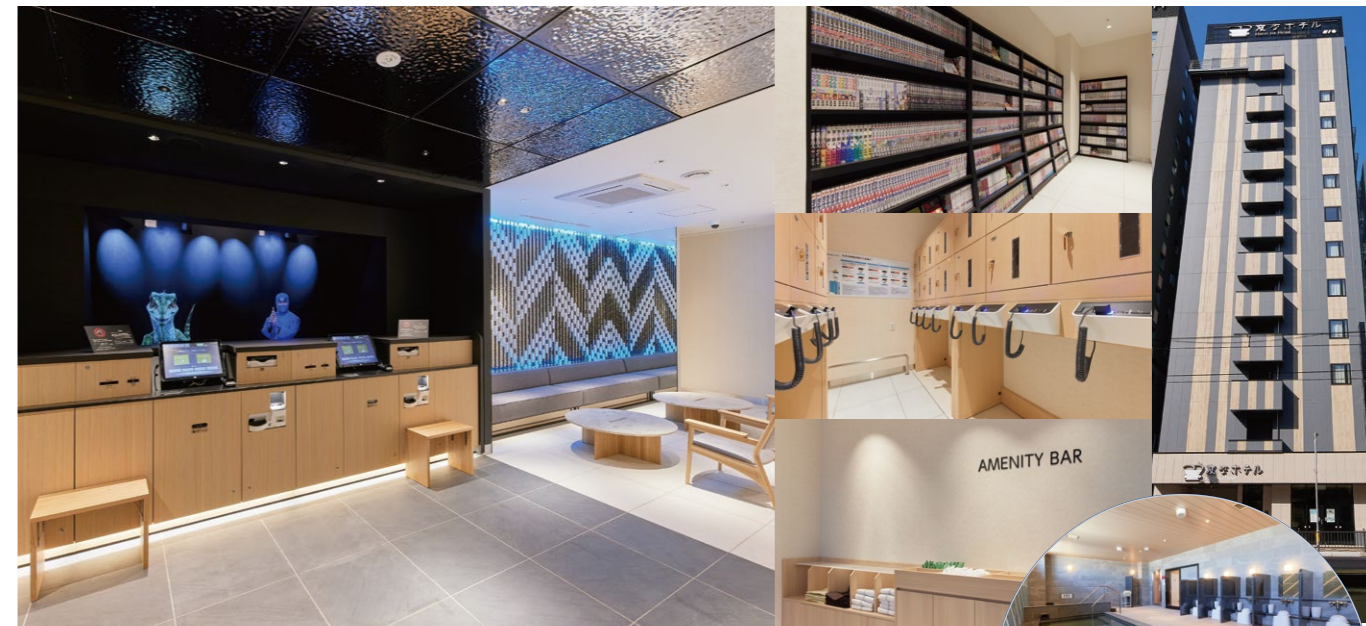
農家レストラン HACHI米

【メニュー】朝食：農家の朝ごはんプレート
昼食：和食
【席数】40席
【営業時間】朝 6:30～10:00(L.O. 9:30)
昼 11:30～15:00(L.O. 14:30)
夕 営業なし

Access アクセス

名古屋市営地下鉄東山線「伏見駅」から徒歩約1分
〈公共交通機関でのアクセス〉
●名古屋市営地下鉄東山線「伏見駅」から徒歩約1分
〈車でのアクセス〉
●名古屋都心環状線「錦橋」から約5分
〈空港からのアクセス〉
●中部国際空港セントレアから名鉄空港特急で「名鉄名古屋駅」まで約40分
「名古屋駅」から名古屋地下鉄東山線「伏見駅」まで約3分「伏見駅」から徒歩約1分

〒460-0003 愛知県名古屋市中区錦1-10-10
TEL 052-223-0170
<https://www.hennnahotel.com/nagoya-fushimi/>



変なホテル初、ファイテンウォーターの大浴場完備
鹿児島随一の繁華街の天文館に立地

フロントには映像で映し出されたキャラクターがチェックインをお手伝いする「光のホログラム」を導入。ロビーにはお荷物お預りシステム「バゲッジポート」、約1800冊のマンガを描えたマンガコーナーを設置。全客室に衣類クリーニングマシン「LGスタイラー」を完備。鹿児島最大の繁華街天文館の中心に立地、JR鹿児島中央駅・鹿児島駅から約15分、最寄りの天文館通電停からは徒歩約1分、また、鹿児島空港から鹿児島中央バス、天文館バス停から徒歩約1分、旅の拠点に最適です。

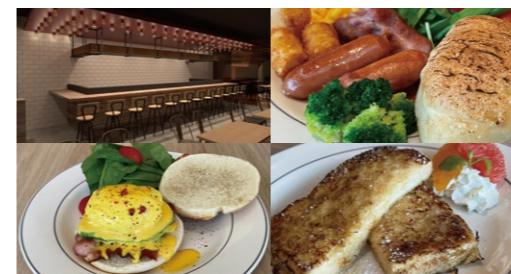
Guest Room 客室 館内・全客室Wi-Fi 館内・全客室禁煙 総客室数90室



【ツイン】 【デラックスダブル】 【スタンダードダブル】 【コネクティングルーム】

客室タイプ	広さ	利用人数	客室数	ベッドタイプ	ベッドサイズ	料金/1室あたり	バス・トイレ
スタンダードダブル	16.1㎡	1~2名	9室	ベッド1台	140cm×195cm	20,000円～	ユニット
デラックスダブル	15.8~17.1㎡	1~2名	45室	ベッド1台	160cm×195cm	25,000円～	ユニット
ツイン	17.3~19.5㎡	1~2名	36室	ベッド2台	120cm×195cm	30,000円～	ユニット
コネクティングルーム(デラックスダブル+ツイン)	33.1~36.6㎡	2~3名	9組18室	ベッド3台	160cm×195cm(1台) 120cm×195cm(2台)	40,000円～	ユニット

Restaurant レストラン 2023年3月オープン予定



SOLFA

【メニュー】洋食
【席数】80席
【営業時間】朝 7:00～9:30(L.O. 9:00)
昼 11:30～15:00
カフェ 15:00～17:00
夕 17:00～23:00

Access アクセス

鹿児島市電「天文館通電停」から徒歩約1分

〈公共交通機関でのアクセス〉
●鹿児島市電「天文館通電停」から徒歩約1分
●JR「鹿児島中央駅」から徒歩で鹿児島市電「鹿児島駅前 電停」まで約1分
「鹿児島駅前電停」から「天文館通電停」まで鹿児島市電で約15分「天文館通電停」から徒歩約1分
〈車でのアクセス〉
●九州自動車道「鹿児島IC」から約5分
〈空港からのアクセス〉
●鹿児島空港から鹿児島中央バスで「天文館」まで約50分/「天文館」から徒歩約1分

〒892-0842 鹿児島県鹿児島市東千石町1-31
TEL 099-239-7001
<https://www.hennnahotel.com/kagoshima/>



変なホテル舞浜 東京ベイ

Henn na Hotel Maihama Tokyo Bay



たくさんの最新ロボットたちがお出迎え
舞浜駅～ホテル間は無料送迎シャトルバスを運行

舞浜エリアで唯一無二、最先端のロボットが働くホテル。フロントの恐竜ロボットやロビーの大きな恐竜ロボット、客室のコンシェルジュロボットなど、館内では様々なロボットが皆様のホテルステイをサポートします。客室全体を恐竜で飾った「恐竜トリプル」もご用意。全客室バス・トイレ別で快適。舞浜駅～ホテル間は無料シャトルバスを運行。

Point 客室コンシェルジュロボット
シャープ社製コミュニケーションロボット「ロボホン」を全客室に設置。施設情報などをご案内の他、歌やダンス、ゲームなどをロボホンとお楽しみいただけます。

館内・全客室Wi-Fi 館内・全客室禁煙 総客室数100室

客室タイプ	広さ	利用人数	客室数	ベッドタイプ	ベッドサイズ	料金/1室あたり	バス・トイレ
スタンダードツイン	18.5㎡	1～3名	50室	ベッド2台 ソファベッド1台	90cm×200cm(ソファベッドも同サイズ)	28,000円～	セパレート
コーナーツイン	26㎡	1～3名	10室	ベッド2台 ソファベッド1台	90cm×200cm(ソファベッドも同サイズ)	30,500円～	セパレート
スタンダードトリプル	23.5～24.5㎡	1～4名	38室	ベッド3台 ソファベッド1台	90cm×200cm(ソファベッドも同サイズ)	34,000円～	セパレート
恐竜トリプル	23.5～24.5㎡	1～4名	2室	ベッド3台 ソファベッド1台	90cm×200cm(ソファベッドも同サイズ)	42,000円～	セパレート

Restaurant ジュラシックダイナー

【メニュー】
和洋中40種類の朝食ブッフェ
【席数】
50席

朝 6:30～9:30
※朝食のみの営業



Access 人気テーマパーク徒歩圏内 目の前コンビニエンスストアの好立地

【公共交通機関】●JR「東京駅」から京葉線または武蔵野線でJR「舞浜駅」まで約20分/「舞浜駅」から徒歩約18分、無料シャトルバス約4分
【車】●首都高速道路湾岸線「浦安ランプ」から約5分
(空港から)●羽田空港からリムジンバスで東京ディズニーランドまで約50分/東京ディズニーランドから徒歩約18分
●成田空港からリムジンバスで東京ディズニーランドまで約80分/東京ディズニーランドから徒歩約18分
〒279-0043 千葉県浦安市富士見5丁目3-20 TEL 050-5894-3737 https://www.hennahotel.com/maihama/



変なホテル東京 西葛西

Henn na Hotel Tokyo Nishikasai



全客室に「LGスタイラー」完備
舞浜駅～ホテル間は無料シャトルバスを運行

お客様をお出迎えするのは日本の庭園をイメージしたロビーとチェックインをお手伝いする恐竜ロボット、楽しさと快適性を両立させた「和」と「ロボット」の融合をお楽しみください。全客室に衣類クリーニングマシン「LGスタイラー」を完備。西葛西駅から徒歩3分、また、舞浜駅～ホテル間は無料シャトルバスを運行。

Point 日本庭園をイメージしたロビー
石庭など日本庭園をイメージした「和」を基調としたデザインに、恐竜やアンモナイトなど古代を融合させたファンタスティックな空間。チェックインは2体の恐竜ロボットがお手伝いします。

館内・全客室Wi-Fi 館内・全客室禁煙 総客室数100室

客室タイプ	広さ	利用人数	客室数	ベッドタイプ	ベッドサイズ	料金/1室あたり	バス・トイレ
スタンダードダブルルーム	13.1㎡	1～2名	35室	ベッド1台	140cm×195cm	22,000円～	ユニット
スタンダードツインルーム	15.9㎡	1～2名	15室	ベッド2台	90cm×195cm	25,000円～	ユニット
デラックスツインルーム	18.7㎡	1～3名	20室	ベッド2台 ソファベッド1台	90cm×195cm(ソファベッドも同サイズ)	27,000円～	ユニット
高層階 ダブルルーム	13.1㎡	1～2名	15室	ベッド1台	140cm×195cm	25,000円～	ユニット
高層階 ツインルーム	15.9㎡	1～2名	6室	ベッド2台	90cm×195cm	29,000円～	ユニット
高層階 デラックスツインルーム	18.7㎡	1～3名	9室	ベッド2台 ソファベッド1台	90cm×195cm(ソファベッドも同サイズ)	32,000円～	ユニット

Restaurant 朝食会場

【メニュー】
恐竜カレーなどブッフェ
【席数】
29席
(カウンター15席、テーブル14席)

朝 6:30～10:00(L.O. 9:30)
※朝食のみの営業



Access 東京メトロ東西線「西葛西駅」から徒歩3分の好立地

【公共交通機関】●東京メトロ「大手町駅」から東西線で「西葛西駅」まで約14分/「西葛西駅」から徒歩約3分
【車】●首都高速中央環状線「清瀬町」から約9分
(空港から)●羽田空港からリムジンバスで「東陽町駅」まで約30分/東京メトロ「東陽町駅」から東西線で「西葛西駅」まで約5分/「西葛西駅」から徒歩約3分
●成田空港からリムジンバスで「葛西駅」まで約70分/東京メトロ「葛西駅」から東西線で「西葛西駅」まで約1分/「西葛西駅」から徒歩約3分

〒134-0088 東京都江戸川区西葛西4-7 TEL 050-5894-3770 https://www.hennahotel.com/nishikasai/



変なホテル東京 銀座

Henn na Hotel Tokyo Ginza



軽食・ティー&カクテルのラウンジ利用無料
銀座や歌舞伎座、地下鉄2駅に徒歩圏内

ホテル1階のラウンジでは、健康を意識したシリアルやブレッドなどの朝食、コーヒー・紅茶・デトックスウォーターとクッキーなどのティータイム、10種類以上のリキュールからお好きなカクテルをお作りいただけるカクテルタイムを、滞在中全て無料でお楽しみいただけます。世界中のアスリートから支持されるファイテン社とコラボした、「健康寿命の家®ROOM」「美YOU人ROOM」もご用意。

Point 「LGスタイラー」を全客室に導入
衣類のしわやニオイをリフレッシュ、服がよみがえる自動クリーニングマシン「LGスタイラー」を全客室に導入。

館内・全客室Wi-Fi 館内・全客室禁煙 総客室数98室

※2階フロアの客室は加熱式煙草の利用可能

客室タイプ	広さ	利用人数	客室数	ベッドタイプ	ベッドサイズ	料金/1室あたり	バス・トイレ
デラックスシングルルーム	13㎡	1名	33室	ベッド1台	140cm×195cm	26,000円～	ユニット
ダブルルーム	14.5㎡	1～2名	27室	ベッド1台	160cm×195cm	27,500円～	ユニット
コーナーツインルーム	19.6㎡	1～2名	8室	ベッド2台	90cm×195cm	29,000円～	ユニット
ツインルーム(デラックスツイン)	17.5㎡	1～3名	26室	ベッド2台 ソファベッド1台	90cm×195cm(ソファベッドも同サイズ)	30,500円～	ユニット
健康寿命の家®ROOM	17.5㎡	1～3名	1室	ベッド2台 ソファベッド1台	90cm×195cm(ソファベッドも同サイズ)	40,000円～	ユニット
健康寿命の家®美YOU人(ビューティ)ROOM	17.5㎡	1～3名	1室	ベッド2台 ソファベッド1台	90cm×195cm(ソファベッドも同サイズ)	40,000円～	ユニット
健康寿命の家®美YOU人ROOMプレミア	17.5㎡	1～2名	1室	ベッド2台	90cm×195cm	44,000円～	ユニット

Restaurant ラウンジ<利用無料>

【メニュー】
朝食:健康を意識したブレッド他
ティータイム:コーヒー・クッキー他
カクテルタイム:カクテル・おつまみ
【席数】
22席

朝 6:30～10:00(L.O.9:30)
ティータイム 10:00～17:00
カクテルタイム 17:00～22:00



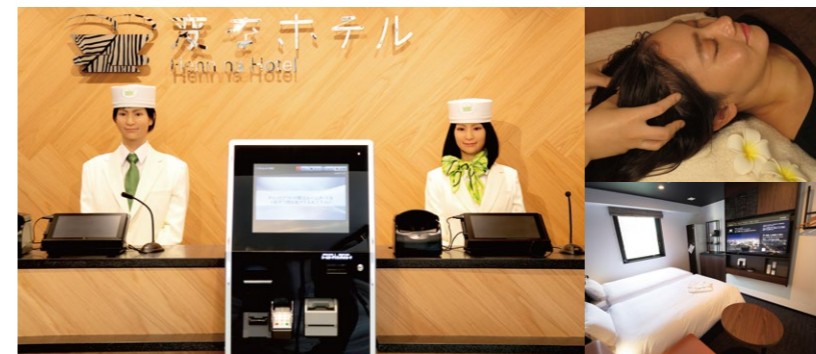
Access 築地・銀座エリアから便利な立地

【公共交通機関】●東京メトロ有楽町線「新富町駅」4番出口から徒歩約2分/東京メトロ日比谷線「築地駅」4番出口から徒歩約5分
【車】●首都高速都心環状線「銀座」(内回り・外回り)から約1分
(空港から)●羽田空港から東京モーターウェイ「浜松町駅」まで約17分/「浜松町駅」からJR山手線「有楽町駅」経由→東京メトロ有楽町線で「新富町駅」まで約7分/「新富町駅」から徒歩約2分 ●成田空港からリムジンバスで東京シティエアーミナルまで約60分/東京シティエアーミナルからタクシーで約10分 ●成田空港からJR特急成田エクスプレスで「東京駅」まで約54分/「東京駅」からJR山手線「有楽町駅」経由→東京メトロ有楽町線で「新富町駅」まで約5分/「新富町駅」から徒歩約2分
〒104-0045 東京都中央区築地2-2-1 TEL 050-5894-3771 https://www.hennahotel.com/ginza/



変なホテル東京 赤坂

Henn na Hotel Tokyo Akasaka



徒歩圏内の3駅利用で東京・新宿・六本木・渋谷・銀座へ
自然と都会的な雰囲気も融合「ECO LUXURY」

「ECO LUXURY」をコンセプトとし、葉巻をモチーフに館内・客室をデザインし、客室には炭を設置、心身ともにリラックスできる空間です。衣類クリーニングマシン「LGスタイラー」、寝床を仮眠温度に保つ「ふとコン」などを客室に導入しています。(一部客室)美容ブランド「ReFa」のシャワー・ドライヤー・ヘアアイロン・ローラーなどが体験できる「ReFaルーム」もご用意しました。

Point ドライヘッドスパ MICHI
ホテル2階、完全個室のプライベートサロン。ハンドマッサージで頭皮のコリをほぐし健康に、心身の緊張を改善、またアンチエイジングの効果もあるリラクゼーションをご提供。

館内・全客室Wi-Fi 館内・全客室禁煙 総客室数116室

客室タイプ	広さ	利用人数	客室数	ベッドタイプ	ベッドサイズ	料金/1室あたり	バス・トイレ
スタンダードセミダブル	13㎡	1～2名	9室	ベッド1台	140cm×195cm	33,000円～	ユニット
LGスタイラールーム/セミダブル	13.1～14㎡	1～2名	17室	ベッド1台	140cm×195cm	34,000円～	ユニット
LGスタイラールーム/ダブル	15.2～21.4㎡	1～2名	27室	ベッド1台	160cm×195cm	36,000円～	ユニット
スタンダードツイン	15.5～16.3㎡	1～2名	16室	ベッド2台	100cm×195cm	40,000円～	ユニット
ハリウッドツイン	16.3㎡	1～2名	5室	ベッド2台	100cm×195cm	52,000円～	ユニット
LGスタイラールーム/ツイン	19～20.2㎡	1～2名	26室	ベッド2台	100cm×195cm	43,000円～	セパレート
レイコップふとコン「快眠」ルーム/ツイン	15.5㎡	1～2名	5室	ベッド2台	100cm×195cm	55,000円～	ユニット
LGスタイラールーム/ツインエキストラ	17.3㎡	1～3名	9室	ベッド2台 ソファベッド1台	100cm×195cm(ソファベッドも同サイズ)	50,000円～	ユニット
ReFaルーム/ツイン	19㎡	1～2名	1室	ベッド2台	100cm×195cm	55,000円～	セパレート

Restaurant アイリッシュパブ クラック

【メニュー】
朝食:コスタコーヒーを楽しめる
コンチネンタルブレイクファースト
【席数】
61席(カウンター29席・テーブル32席)

朝 7:00～10:30(L.O. 10:00)
※朝食のみ営業



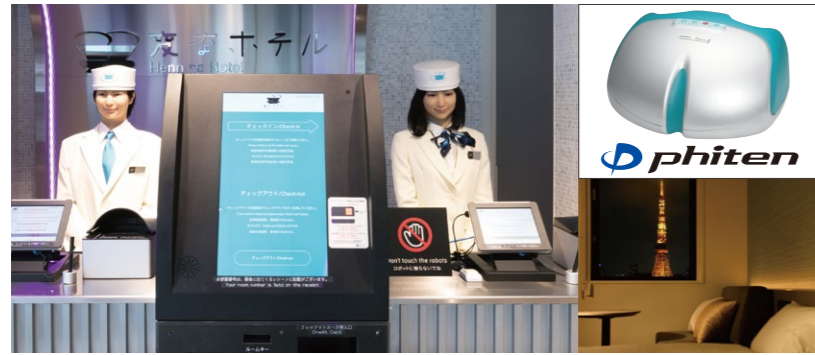
Access 赤坂エリアから便利な立地

【公共交通機関】●東京メトロ南北線・銀座線「溜池山王駅」11番出口から徒歩約4分 ●東京メトロ千代田線「赤坂駅」2番出口から徒歩約5分 ●東京メトロ丸の内線・銀座線「赤坂見附駅」10番出口から徒歩約8分(赤坂2丁目交差点が目印)
【車】●首都高速都心環状線「飯倉出入口」から約6分
(空港から)●羽田空港から京急東横線「新橋駅」まで約13分/東京メトロ「新橋駅」から銀座線で「溜池山王駅」まで約4分/「溜池山王駅」から徒歩約4分 ●成田空港から京成スカイライナーで「京成上野駅」まで約45分/「京成上野駅」から「上野駅」まで徒歩約4分/東京メトロ「上野駅」から銀座線で「溜池山王駅」まで約17分/「溜池山王駅」から徒歩約4分
〒107-0052 東京都港区赤坂2-6-14 TEL 050-5894-3782 https://www.hennahotel.com/akasaka/



変なホテル東京 浜松町

Henn na Hotel Tokyo Hamamatsucho



快眠・快適をテーマにした先進技術を導入
東京の主要ターミナル駅や羽田空港へのアクセスも至便

「good night good morning」快眠をテーマに、ロフター社の快眠枕を全室に導入、客室は夜を連想させる落ち着いた藍色と太陽のフレアを連想させるアクセントカラーを取り入れました。また全客室に衣類クリーニングマシン「LGスタイラー」、スマートフォンのコンテンツをテレビの大画面で楽しめる「クロムキャスト」を完備。フロントでは人型ロボットがチェックインをお手伝い、ホテル2階には完全個室型ワークスペース「Remote work BOX」を設置。

Point ファイテンフロア

壁紙やカーペットにファイテンの水溶性メタル技術「アクアチタン」を含浸、足マッサージ機「ソラージュ」を導入。ファイテンの技術を施した空間を創り出し、心身を本来のリラックス状態へと導きます。

館内・全客室Wi-Fi 館内・全客室禁煙 総客室数118室

客室タイプ	広さ	利用人数	客室数	ベッドタイプ	ベッドサイズ	料金/1室あたり	バス・トイレ
【ファイテン】シングル	12~12.2㎡	1名	3室	ベッド1台	120cm×195cm	19,000円～	ユニット
【ファイテン】セミダブル	11.5~12.2㎡	1~2名	6室	ベッド1台	140cm×195cm	23,000円～	ユニット
【ファイテン】ツイン	19.2㎡	1~2名	1室	ベッド2台	100cm×195cm	26,000円～	ユニット
スタンダードシングルルーム	12~12.2㎡	1名	27室	ベッド1台	120cm×195cm	18,000円～	ユニット
スタンダードセミダブルルーム	11.5~12.2㎡	1~2名	57室	ベッド1台	140cm×195cm	20,500円～	ユニット
スタンダードツインルーム	19.2㎡	1~2名	8室	ベッド2台	100cm×195cm	22,000円～	ユニット
【タワービュー】シングル(高層階)	12~12.2㎡	1名	4室	ベッド1台	120cm×195cm	20,000円～	ユニット
【タワービュー】セミダブル(高層階)	11.5~12.2㎡	1~2名	6室	ベッド1台	140cm×195cm	24,000円～	ユニット
【タワービュー】ツイン(高層階)	19.2㎡	1~2名	3室	ベッド2台	100cm×195cm	25,000円～	ユニット
【タワービュー】デラックスツイン(高層階)	17.8~24.1㎡	1~3名	3室	ベッド2台、ソファベッド1台	100cm×195cm(ソファベッドは90cm×195cm)	26,000円～	ユニット

Restaurant つけ蕎麦専門店 満天

【メニュー】
朝食:東京野菜中心のブッフェ
昼食:特製つけ蕎麦
夕食:もつ煮込みをメインとする居酒屋
【席数】
16席

朝 6:30~10:00(L.O. 9:30)
昼 11:30~16:00(L.O. 15:45)
夕 18:00~23:00
(L.O.フード22:00、ドリンク22:30)
※昼夕は土日祝は休業



Access 大門駅から徒歩1分、
浜松町駅から徒歩2分の好立地

（公共交通機関）●都営浅草線・大江戸線「大門駅」B4出口から徒歩約1分 ●JR山手線・京浜東北線「浜松町駅」北口から徒歩約2分 ●東京モノレール「浜松町駅」中央口から徒歩約4分
（車）●首都高速都心環状線「汐留出入口」から約2分
（空港から）●羽田空港から東京モノレールで「浜松町駅」まで約20分/「浜松町駅」中央口から徒歩約3分 ●成田空港から京成スカイライナーで「日暮里駅」まで約36分/「日暮里駅」から山手線で「浜松町駅」まで約18分/「浜松町駅」北口から徒歩約2分

〒105-0013 東京都港区浜松町1-24-11 TEL 050-5894-3781 https://www.hennnahotel.com/hamamatsucho/



変なホテル東京 羽田

Henn na Hotel Tokyo Haneda



羽田空港まで最短10分、無料送迎バスで簡単アクセス
早朝からレストラン営業、朝食BOXもご用意可能

羽田空港～ホテル間は無料シャトルバスを運行。レストランは早朝5:30オープン、4:00からの朝食BOXも対応しています。客室には衣類クリーニングマシン「LGスタイラー」や約80インチの大画面シアターなど最新機器を導入。ロビーには専用のカードをかざすだけでお荷物を預けられるスマートなコインロッカー「バゲッジポート」も設置。

Point ロボットと3D映像がお出迎え

最新のロボット技術とデジタル映像技術が創り出す変化するフロントでは、恐竜ロボットと人型ロボットがお客様をお出迎えます。ロビーでは火山が突然爆発する3D映像の演出もご用意、館内に入った瞬間からワクワクをご提供。

館内・全客室Wi-Fi 館内・全客室禁煙 総客室数200室

客室タイプ	広さ	利用人数	客室数	ベッドタイプ	ベッドサイズ	料金/1室あたり	バス・トイレ
スタンダードセミダブル	12.3㎡	1~2名	15室	ベッド1台	140cm×195cm	24,000円～	ユニット
シアタールーム/セミダブル	14.9㎡	1~2名	5室	ベッド1台	140cm×195cm	26,000円～	ユニット
シアタールーム/ツイン	18~18.3㎡	1~2名	60室	ベッド2台	100cm×195cm	30,000円～	ユニット
シアタールーム/ツインエキストラ	21.6㎡	1~3名	5室	ベッド2台 ソファベッド1台	100cm×195cm(ソファベッドも同サイズ)	31,000円～	セパレート
LGスタイラールーム/セミダブル	14㎡	1~2名	45室	ベッド1台	140cm×195cm	25,000円～	ユニット
LGスタイラールーム/ダブル	16㎡	1~2名	5室	ベッド1台	160cm×195cm	27,000円～	ユニット
LGスタイラールーム/ツイン	16㎡	1~2名	56室	ベッド2台	100cm×195cm	29,000円～	ユニット
LGスタイラールーム/トリプル	24.1㎡	1~4名	4室	ベッド3台 ソファベッド1台	100cm×195cm(ソファベッドも同サイズ)	38,500円～	セパレート
レイコップふとコン「快眠」ルーム/ツイン	18.6㎡	1~2名	5室	ベッド2台	100cm×195cm	30,000円～	ユニット

Restaurant Early birds dining 5.5

【メニュー】
和洋ブッフェ
朝食BOX(要事前予約・支払)
もご用意
【席数】
80席

朝 5:30~10:00(L.O. 9:30)
※朝食のみ営業



Access 羽田空港へアクセス便利

（公共交通機関）●京急空港線「大鳥居駅」東口から徒歩約6分
（車）●首都高速1号羽田線「羽田出入口」から約5分
（空港から）●羽田空港から京急空港線で「大鳥居駅」まで約4分/「大鳥居駅」東口から徒歩約6分 ●成田空港から京成成田スカイアクセス線特急で「大鳥居駅」まで約95分/「大鳥居駅」東口から徒歩約6分

〒144-0033 東京都大田区東糀谷2-11-18 TEL 050-5894-3783 https://www.hennnahotel.com/haneda/



変なホテル東京 浅草田原町

Henn na Hotel Tokyo Asakusa Tawaramachi



浅草寺・雷門などから徒歩圏内で観光の拠点に最適
コンビニエンスストア併設で便利

フロントには映像で映し出されたキャラクターがチェックインをお手伝いする「光のプログラム」、ロビーには四季をデザインしたインタラクティブなフロアプロジェクションを導入。一部客室には衣類クリーニングマシン「LGスタイラー」、ロビーにはお荷物お預かりシステム「バゲッジポート」を設置。客室全体をバンドで飾った「バンドファミリースイートルーム」や東京スカイツリー®を一望できる「コーナースイートルーム」もご用意。

Point スポーツバー-L.E.A.F.

スポーツ観戦を楽しむだけでなく、観光からホテルへお帰りの際に一息つける癒いの場。ドリンクはアルコール・ソフトドリンク、フードは軽食・おつまみをご提供。営業時間/17:30~21:30 (L.O.21:00) 座席数/13席

館内・全客室Wi-Fi 館内・全客室禁煙 総客室数217室

客室タイプ	広さ	利用人数	客室数	ベッドタイプ	ベッドサイズ	料金/1室あたり	バス・トイレ
シングルルーム	11.8㎡	1名	10室	ベッド1台	120cm×195cm	30,000円～	ユニット
スタンダードダブルルーム	16.7㎡	1~2名	10室	ベッド1台	154cm×195cm	40,000円～	ユニット
コーナードブルルーム	16.7~16.9㎡	1~2名	17室	ベッド1台	154cm×195cm	42,000円～	ユニット
スタンダードツイン	15.2~17.5㎡	1~2名	35室	ベッド2台	100cm×195cm	44,000円～	ユニット
ジャパネスクツインルーム	17.2~17.8㎡	1~2名	50室	ベッド2台	100cm×195cm	44,000円～	ユニット
スーベリアツインルーム	15.2~17.5㎡	1~2名	42室	ベッド2台	100cm×195cm	50,000円～	ユニット
デラックスツインルーム	20~20.5㎡	1~2名	26室	ベッド2台	110cm×195cm	62,000円～	セパレート
ツインエキストラ	21.8~22.5㎡	1~3名	19室	ベッド2台 ソファベッド1台	100cm×195cm(ソファベッドは90cm×195cm)	62,000円～	セパレート
バンドファミリースイートルーム	31.9㎡	1~4名	3室	ベッド3台	100cm×195cm(2台) 154cm×195cm(1台)	80,000円～	セパレート
コーナースイートルーム	35.7㎡	1~3名	5室	ベッド2台 ソファベッド1台	120cm×195cm(ソファベッドは90cm×195cm)	82,000円～	セパレート

Restaurant Early Birds Dining 6.5

【メニュー】
朝食:和洋インド料理のブッフェ
昼食:カレーブッフェ、豚丼
夜 スポーツバー営業「L.E.A.F」
【席数】
110席

朝 6:30~10:00(L.O. 9:30)
昼 11:30~14:30(L.O. 14:00) 平日のみ
夜 スポーツバー営業「L.E.A.F」
17:30~21:30(L.O. 21:00)/13席



Access 東京メトロ銀座線田原町駅徒歩3分の好立地

（公共交通機関）●東京メトロ銀座線「田原町駅」2出口から徒歩約3分 ●都営浅草線「浅草駅」A2a出口から徒歩約9分
●都営大江戸線「蔵前駅」から徒歩約5分 ●都営浅草線「蔵前駅」から徒歩約8分
（車）●首都高1号上野線「上野IC」から約5分
（空港から）●成田空港から京成成田スカイアクセスで「浅草駅」まで約58分/「浅草駅」A2a出口から徒歩約9分
●羽田空港から京急空港線で「蔵前駅」まで約24分/「蔵前駅」A4出口から徒歩約8分

〒111-0042 東京都台東区寿3丁目19番8号 TEL 050-5210-5250
https://www.hennnahotel.com/asakusa-tawaramachi/



変なホテル東京 浅草橋

Henn na Hotel Tokyo Asakusabashi



浅草橋駅目の前、徒歩2分、浅草・上野も10分圏内
羽田・成田空港から約1時間の直通アクセスでますます便利に

五大大陸を繋ぐ海、空の青をイメージカラーとした近未来基地のようなロビーでは人型受付ロボットがお出迎え。一部客室に衣類クリーニングマシン「LGスタイラー」を導入。またIoTガジェットや便利グッズのお貸し出しもご用意。ロビーには専用カードをかざすだけで荷物を預けられるスマートなコインロッカー「バゲッジポート」を設置。

Point ロボットダンス

シャープ社製コミュニケーションロボット、15体の可愛い「ロボホン」が、ラジオ体操・フラメンコ・歌舞伎・エアギターなど華麗なダンスを披露。簡単なコミュニケーションをお楽しみいただけます。

館内・全客室Wi-Fi 館内・全客室禁煙 総客室数145室

客室タイプ	広さ	利用人数	客室数	ベッドタイプ	ベッドサイズ	料金/1室あたり	バス・トイレ
スタンダードシングル	12.7~13㎡	1名	9室	ベッド1台	120cm×195cm	24,000円～	ユニット
スタンダードダブル	12.7~13㎡	1~2名	38室	ベッド1台	140cm×195cm	36,000円～	ユニット
ハリウッドツイン	17~17.2㎡	1~2名	18室	ベッド1台	200cm×195cm	44,000円～	セパレート
スタンダードツイン	17~17.2㎡	1~2名	63室	ベッド2台	100cm×195cm	44,000円～	ユニット/セパレート
LGスタイラールーム/ツイン	17~17.2㎡	1~2名	4室	ベッド2台	100cm×195cm	54,000円～	ユニット/セパレート
ツインエキストラ	17.2㎡	1~3名	19室	ベッド2台 ソファベッド1台	100cm×195cm(ソファベッド90cm×195cm)	60,000円～	ユニット/セパレート
マッサージチェアルーム/ツイン	17.2㎡	1~2名	1室	ベッド2台	100cm×195cm	60,000円～	セパレート

Restaurant GANGA

【メニュー】
朝食:インド料理と和食のブッフェ
昼食:南インド料理のブッフェ
【席数】
63席

朝 6:30~10:00(L.O. 9:30)
昼 11:30~15:00(L.O. 14:30)
夕 営業無し
(ただし事前予約で8名様以上の団体様貸切可能)



Access 浅草橋駅から徒歩2分 観光の拠点に最適

（公共交通機関）●JR総武線で「浅草橋駅」西口から徒歩約2分 ●都営浅草線「浅草橋駅」A3出口から徒歩約2分
（車）●首都高1号向島線「両国ジャンクション」から約15分
（空港から）●羽田空港から京急空港線で「浅草橋駅」まで約31分/「浅草橋駅」から徒歩約2分 ●成田空港から京急スカイアクセス線で「浅草橋駅」まで約55分/都営浅草線「浅草橋」から「浅草橋駅」まで約3分/「浅草橋駅」から徒歩約2分

〒111-0053 東京都台東区浅草橋1丁目10-5 TEL 050-5894-3780 https://www.hennnahotel.com/asakusabashi/



変なホテル大阪 なんば

Henn na Hotel Osaka Namba



アメリカ村の中心に立地、道頓堀が徒歩圏内
全客室バス・トイレ別

人気の観光地、道頓堀が徒歩圏内、人気のテーマパーク最寄駅ユニバーサルシティへもアクセス抜群。フロントでは恐竜ロボットがお出迎え、ロビーには巨大ジンバイザメの映像の演出も。客室にはロボットコンシェルジュ「ロボホン」を設置。より良い眠りを提供するフランスベッド独自技術のマットレスを採用、バス・トイレ別の使いやすい客室です。

Point 客室コンシェルジュロボット
シャープ社製コミュニケーションロボット「ロボホン」を客室に設置。施設のご案内やホテル周辺の情報などをご案内、またかわいいダンスや歌も披露するお客様だけのコンシェルジュ。※一部客室に設置

館内・全客室Wi-Fi 館内・全客室禁煙 総客室数100室

客室タイプ	広さ	利用人数	客室数	ベッドタイプ	ベッドサイズ	料金/1室あたり	バス・トイレ
ツインルーム	16.6~17.1㎡	1~2名	42室	ベッド2台	97cm×195cm	24,000円~	セパレート
ハリウッドツイン	16.6~17.1㎡	1~2名	42室	ベッド2台	97cm×195cm	24,000円~	セパレート
ロボホンツイン	16.6~17.1㎡	1~2名	7室	ベッド2台	97cm×195cm	28,000円~	セパレート
ロボホンハリウッドツイン	16.6~17.1㎡	1~2名	7室	ベッド2台	97cm×195cm	28,000円~	セパレート
ロボホンツインエキストラ	23.8㎡	2~3名	1室	ベッド2台、エキストラベッド1台	97cm×195cm(エキストラベッド92cm×181cm)	35,000円~	セパレート

Access 道頓堀まで徒歩5分の好立地

〈公共交通機関〉●大阪メトロ「新大阪駅」から御堂筋線で「心斎橋駅」まで約13分/「心斎橋駅」7番出口から徒歩約5分
(車)●阪神高速1号環状線「湊町」から約5分
(空港から)●伊丹空港からリムジンバス伊丹空港線で「なんば駅」まで約30分/「なんば駅」から徒歩約10分●関西国際空港からJR特急はるかで「天王寺駅」まで約34分/大阪メトロ「天王寺駅」から御堂筋線で「心斎橋駅」まで約8分/「心斎橋駅」から徒歩約5分

〒542-0086 大阪府中央区西心斎橋2丁目10-16 TEL 050-5576-8355
https://www.hennahotel.com/nishishinsaibashi/



ホテル内にレストランはございません。
朝食はお弁当とお茶を宅配させていただきます。

変なホテル大阪 心斎橋

Henn na Hotel Osaka Shinsaibashi



心斎橋駅から徒歩3分の好立地
しゃべる恐竜と踊るロボットがお出迎え

ハイブランドが並ぶ大通り、歩くだけでも楽しい名物商店街「心斎橋筋商店街」が至近。フランスベッド社と共同開発した理想の寝心地を求めたマットレス、眠りのリーディングカンパニーロフター社製快眠枕を全室に採用。衣類クリーニングマシン「LGスタイラー」を一部客室に導入。全客室バス・トイレ別、空気清浄機完備。

Point ロボットと3D映像がお出迎え
最新のロボット技術とデジタル映像技術が創り出す変化するフロントでは、恐竜ロボット、シャープ社製コミュニケーションロボット「ロボホン」のダンスと3D映像がお客様をお出迎えします。

館内・全客室Wi-Fi 館内・全客室禁煙 総客室数88室

客室タイプ	広さ	利用人数	客室数	ベッドタイプ	ベッドサイズ	料金/1室あたり	バス・トイレ
ダブルルーム	15.6㎡	1~2名	9室	ベッド1台	154cm×195cm	22,000円~	セパレート
キングルーム	16.1~16.5㎡	1~2名	10室	ベッド1台	194cm×195cm	30,000円~	セパレート
ハリウッドツインルーム	16.4㎡	1~2名	9室	ベッド2台	90cm×195cm	24,000円~	セパレート
ツインルーム	16.1~16.5㎡	1~2名	39室	ベッド2台	97cm×195cm	24,000円~	セパレート
LGスタイラーツインルーム	17.6㎡	1~2名	10室	ベッド2台	90cm×195cm	28,000円~	セパレート

Access 心斎橋駅 徒歩3分の好立地

〈公共交通機関〉●大阪メトロ「新大阪駅」から御堂筋線で「心斎橋駅」まで約13分/「心斎橋駅」2番改札出口から徒歩約3分(7番出口から徒歩約1分)
(車)●阪神高速1号環状線「湊町」から約8分
(空港から)●伊丹空港からリムジンバス伊丹空港線で「なんば駅」まで約30分/大阪メトロ「なんば駅」から御堂筋線で「心斎橋駅」まで約2分/「心斎橋駅」から徒歩約3分 ●関西国際空港からJR特急はるかで「天王寺駅」まで約34分/大阪メトロ「天王寺駅」から御堂筋線で「心斎橋駅」まで約8分/「心斎橋駅」から徒歩約3分

〒542-0081 大阪府大阪市中央区南船場3丁目5-2 TEL 050-5576-8350 https://www.hennahotel.com/shinsaibashi/



ホテル内にレストランはございません。
ホテル近隣店での朝食・お弁当の宅配を承ります。

変なホテル 関西空港

Henn na Hotel Kansai Airport



関西空港の近くに立地
オーシャンビューの客室、天然温泉と和食レストラン

オーシャンビューの天然温泉「アクアアイグニス 関西空港 泉州温泉」はホテル宿泊者は無料で利用可能(一部除外)。和食レストラン「青庵 kyomachibori rikyū」はミシュラン一つ星の「京町堀莉玖」の監修。オーシャンビューでコンシェルジュロボット「ロボホン」設置の「ロボホンルーム」、迫力の大画面映像が楽しめる「シアタールーム」、心身をリラックスへと導く「ファイテンルーム」をご用意。

Point 絶景に感動 天然温泉と和食レストラン
「訪れる人々の心を癒す、食と人が交わる極上の休日空間」がコンセプトの温浴施設「アクアアイグニス」を併設。オーシャンビューの天然温泉でリラックス、おいしい和食に舌づつみを。

館内・全客室Wi-Fi 館内・全客室禁煙 総客室数98室

客室タイプ	広さ	利用人数	客室数	ベッドタイプ	ベッドサイズ	料金/1室あたり	バス・トイレ
【ファイテンルーム】ツイン	18.1㎡	1~2名	19室	ベッド2台	100cm×195cm	25,000円~	ユニット
【ロボホンルーム】ツインバيفロント	18.1㎡	1~2名	36室	ベッド2台	100cm×195cm	30,000円~	ユニット
【シアタールーム】ツイン	18.1㎡	1~2名	15室	ベッド2台	100cm×195cm	25,000円~	ユニット
【シアタールーム】ツインエキストラ	18.1㎡	2~3名	28室	ベッド2台 ソファベッド1台	100cm×195cm(ソファベッドは90cm×195cm)	27,000円~	ユニット

Restaurant 青庵 kyomachibori rikyū

【メニュー】
朝食:和定食
昼・夕食:和食
【席数】
54席(個室もございます)

朝 平日7:00~9:30
土日祝 6:30~9:00
昼 11:00~14:30
夜 17:00~21:00



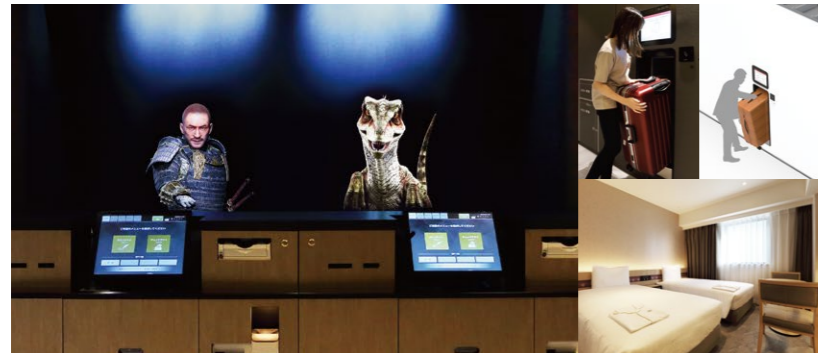
Access 関西空港から車で15分、りんくうタウン駅から徒歩10分

〈公共交通機関〉●JR関西空港線・南海電鉄「りんくうタウン駅」から徒歩約10分
(車)●阪神高速4号湾岸線「泉佐野南出口」から約15分
(空港から)●関西空港からJR関西空港線「りんくうタウン駅」まで約6分/「りんくうタウン駅」から徒歩約10分

〒598-0048 大阪府泉佐野市りんくう往来北1番地の23 TEL 050-5210-5300
https://www.hennahotel.com/kansai-airport/



変なホテル 奈良 Henn na Hotel Nara



近鉄奈良駅より徒歩2分、東大寺・奈良公園など徒歩圏内
奈良の歴史と自然を最先端のテクノロジーで表現

フロントには映像で映し出されたキャラクターがチェックインをお手伝いする「光のホログラム」を導入。より良い眠りを提供するフランスベッド独自技術のマットレス、世界のトップアスリートに支持されているボディケアカンパニーファイテン社の「ファイテンウォーター」をホテルの全ての水に採用した世界初のホテルです。

Point 世界初、全自動式荷物預かりシステムを導入
ホテルロビーには「BAGGAGE KEEPER」を設置。荷物を預ける際スタッフが呼び出す手間が必要なく、お望みのタイミングで荷物の出し入れが可能です。非対面で安心の最新システムです。

館内・全客室Wi-Fi 館内・全客室禁煙 総客室数104室

客室タイプ	広さ	利用人数	客室数	ベッドタイプ	ベッドサイズ	料金/1室あたり	バス・トイレ
ダブルルーム	14.9~15㎡	2名	14室	ベッド1台	154cm×195cm	26,000円～	ユニット
スタンダードツインルーム	17.9~21.2㎡	2名	38室	ベッド2台	110cm×195cm	30,000円～	ユニット
スーパーリアツインルーム	21㎡	2名	40室	ベッド2台	110cm×195cm	32,000円～	セパレート
ツインエクストラルーム	23.3~25.8㎡	3名	6室	ベッド2台ソファベッド1台	110cm×195cm(ソファベッド100cm×200cm)	34,000円～	セパレート
フォースルーム	39.7㎡	4名	5室	ベッド4台	110cm×195cm	60,000円～	セパレート

Restaurant オテンキパーラー

【メニュー】
朝食:洋食プレート
昼食:Cafe:カフェレストラン
【席数】
32席(店内24席、テラス席8席)



Access 近鉄奈良駅から徒歩2分の好立地

【公共交通機関】●近鉄線近鉄奈良駅6番出口から徒歩約2分●JR奈良駅東口から徒歩約12分
(車)●京奈和自動車道「本津IC」下り約15分
(空港から)●関西国際空港からJRはるか特急で「天王寺駅」まで約33分/「天王寺駅」から大和路線快速で「奈良駅」まで約33分/奈良駅東口から徒歩約12分
●伊丹空港からリムジンバス伊丹空港線で「近鉄奈良駅」まで約60分/近鉄奈良駅「B13」から徒歩約2分

〒630-8241 奈良県奈良市高天町46番1 TEL 050-5210-9999 <https://www.hennahotel.com/nara/>



変なホテル 小松駅前 Henn na Hotel Komatsu-ekimae



JR小松駅に隣接・徒歩30秒
北陸地区初、光のホログラムチェックイン

フロントには映像で映し出された恐竜・侍・忍者・執事の4体がお客様をお出迎えする「光のホログラム」を北陸地区で初導入。ロビー壁面にはアルミバンディングで白山連邦の四季を表現しました。全客室に衣類クリーニングマシン「LG スタイラー」、快適な床心地を追求したオフィスチェアを完備。ホテル前の広場では日本海側最大級のプロジェクションマッピングをご覧いただけます。

Point 小松市内初、1800冊のマンガを所有
ホテル1階に約1800冊のマンガを描いたマンガコーナーを設置。滞在中は客室にてお客様にご自由にお楽しみいただけます。

館内・全客室Wi-Fi 館内・全客室禁煙 総客室数109室

客室タイプ	広さ	利用人数	客室数	ベッドタイプ	ベッドサイズ	料金/1室あたり	バス・トイレ
ダブルルーム	16.9㎡	1~2名	47室	ベッド1台	160cm×195cm	25,000円～	ユニット
ツインルーム	20.6㎡	1~2名	48室	ベッド2台	110cm×195cm	30,000円～	セパレート
ミラーリングコーナーツイン	20.6㎡	1~2名	4室	ベッド2台	110cm×195cm	35,000円～	セパレート
ミラブルPlusルーム	20.6㎡	1~2名	10室	ベッド2台	110cm×195cm	35,000円～	セパレート

Restaurant 地酒と天麩羅 海とそら

【メニュー】
朝食:和定食
夕食:鮮魚居酒屋
【席数】
53席



Access JR小松駅隣接の好立地

【公共交通機関】●JR「小松駅」から徒歩30秒以内
(車)●北陸自動車道「小松IC」から約10分
(空港から)●小松空港から小松バスで「小松駅」まで約12分/「小松駅」から徒歩約1分
●小松空港からリムジンバス小松空港線で「小松駅」まで約15分/「小松駅」から徒歩約1分
●小松空港からタクシーでホテルまで約10分

〒923-0868 石川県小松市日の出町一丁目180番地 TEL 050-5210-9990 <https://www.hennahotel.com/komatsu/>



変なホテル ラグーナテンボス Henn na Hotel Lagunatenbosch



親子の恐竜ロボットがお出迎え
蒲郡駅～ホテル間は無料シャトルバスを運行

ロビーでは全長7mのお父さんティラノサウルス、フロントではお母さんと子どもティラノサウルスの恐竜ロボットがお出迎え。テーマパーク「ラグーナテンボス」のラグナシア内に直結、宿泊者専用ゲートから園内へ、橋を渡ればアトラクションやプールもすぐそこ、パークもホテルステイも楽しい。蒲郡駅～ホテル間は無料シャトルバスを運行。駐車場も無料。

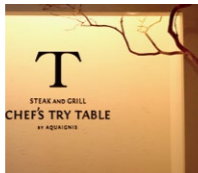
Point 最新ロボットが楽しい時間を提供
ロビーの親子恐竜ロボットや客室のコミュニケーションロボットなど、館内では様々なロボットが大活躍、お客様の快適なホテルステイをサポート。子どもも大人もワクワクすることまがいなし。

館内・全客室Wi-Fi 館内・全客室禁煙 総客室数100室

客室タイプ	広さ	利用人数	客室数	ベッドタイプ	ベッドサイズ	料金/1室あたり	バス・トイレ
スタンダードツイン	25.7㎡	2~3名	80室	ベッド2台 ソファベッド1台	120cm×200cm(ソファベッド90cm×200cm)	33,000円～	ユニット
スタンダードフォース	28.6㎡	4名	8室	ベッド2台 ソファベッド2台	120cm×200cm(ソファベッド90cm×200cm)	36,000円～	ユニット
スタンダードトリプル	28.6㎡	2~3名	8室	ベッド3台	120cm×200cm	40,000円～	ユニット
デラックスツイン	40.6㎡	2~4名	2室	ベッド2台 ソファベッド2台	120cm×200cm(ソファベッド90cm×200cm)	44,000円～	ユニット
ドッブルーム	25.7㎡	1~3名	2室	ベッド2台 ソファベッド1台	120cm×200cm(ソファベッド90cm×200cm)	40,000円～	ユニット

Restaurant Chef's try table

【メニュー】
朝食:約50種類の和洋食ブッフェ
昼・夕食:イタリアングリル
【席数】
216席
(店内100席、テラス36席、中庭80席)



Access テーマパーク「ラグーナテンボス」ラグナシアに直結

【公共交通機関】●名古屋方面から JR「名古屋駅」から東海道本線快速で「蒲郡駅」まで約40分/「蒲郡駅」から無料シャトルバスで約15分
●静岡方面から JR「浜松駅」から東海道本線で「蒲郡駅」まで約45分/「蒲郡駅」からシャトルバスで約15分
(車)●名古屋方面から 東名高速道路「音羽蒲郡IC」からオレンジロード経由247号バイパスで約55分
●静岡方面から 東名高速道路「豊川IC」から国道151号で約55分
(空港から)●中部国際空港セントレアから名鉄空港特急で「金山駅」まで約30分/JR「金山駅」から東海道本線快速で「蒲郡駅」まで約40分/「蒲郡駅」から無料シャトルバスで約15分

〒443-0014 愛知県蒲郡市海陽町1丁目4番1号 TEL 0570-097-117(毎日9時～16:00) <https://www.hennahotel.com/lagunatenbosch/>



変なホテル 金沢 香林坊 Henn na Hotel Kanazawa Korinbo



金沢最大の繁華街・有数のビジネス街「香林坊」に立地
石川県の伝統文化を最新のテクノロジーで表現

加賀友禅を模したプロジェクションマッピングによるロビーの演出、フロントには恐竜ロボットを採用。床を一段高にした小あがりの上にベッドを配した「ジャパネスクルーム」やベッド4台配置の「フォースルーム」様々なお客様に適應できる豊富な客室をご用意。より良い眠りを提供するフランスベッド独自技術のマットレスを採用。金沢最大の繁華街・ビジネス街香林坊に立地で兼六園や金沢21世紀美術館、近江町市場など全て徒歩圏内。観光・ビジネスどちらの拠点にも便利です。

Point 石川県の伝統を取り入れたロビー
石川県の伝統文化、加賀友禅・加賀水引を表現したフロアプロジェクションでお客様をお出迎え。石川県産の木材能登ヒバ・丸谷焼などを使用、居心地のよい「和」の空間を創りました

館内・全客室Wi-Fi 館内・全客室禁煙 総客室数131室

客室タイプ	広さ	利用人数	客室数	ベッドタイプ	ベッドサイズ	料金/1室あたり	バス・トイレ
ダブルルーム	16.3~17.2㎡	1~2名	12室	ベッド1台	160cm×195cm	25,000円～	ユニット
スタンダードツインルーム	16.9~17.7㎡	1~2名	35室	ベッド2台	110cm×195cm	30,000円～	ユニット
スーパーリアツインルーム	19.7㎡	1~2名	23室	ベッド2台	120cm×195cm	35,000円～	セパレート
ジャパネスクツインルーム	19.7~20.5㎡	1~2名	43室	ベッド2台	120cm×195cm	40,000円～	セパレート
ジャパネスクトリプルルーム	20~20.2㎡	2~3名	15室	ベッド3台	100cm×195cm	43,000円～	セパレート
フォースルーム	31.7㎡	3~4名	3室	ベッド4台	120cm×195cm	50,000円～	セパレート

Restaurant 日々是好日

【メニュー】
朝食:和洋ブッフェ
【席数】
50席



Access 金沢の中心地「香林坊」に立地、金沢駅よりバスで約10分

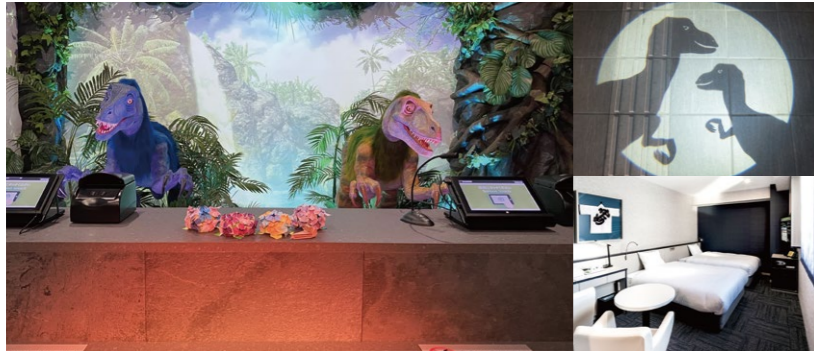
【公共交通機関】●JR金沢駅東口バスターミナル8・9番乗り場から出発するバスで「香林坊」まで約10分/「香林坊」から徒歩約2分
(車)●北陸自動車道「金沢西IC」から約20分
(空港から)●小松空港からリムジンバスで「香林坊」まで約55分/「香林坊」から徒歩約6分

〒920-0961 石川県金沢市香林坊1丁目2番32号 TEL 050-5210-5310 <https://www.hennahotel.com/kanazawa-korinbo>



変なホテル福岡 博多

Henn na Hotel Fukuoka Hakata



中洲川端駅から徒歩3分の好立地 博多織など「博多の伝統文化」を全客室に演出

中洲川端駅まで徒歩3分、天神エリア、キャナルシティ博多など人気の観光地までアクセス良好。フロントには移り変わるプロジェクションが配され、恐竜ロボットがお客様をお出迎え。「博多」をテーマにした客室には女性にうれしいドレッサーを完備。衣類クリーニングマシン「LGスタイラー」を一部客室に導入。

Point 最先端の眠りをお届け

フランスベッド社と共同開発した、上質の眠りを追求した理想の寝心地を求めたオリジナルマットレスは、今までにない自然な寝姿勢を実現し、目覚めのよい朝・最先端の眠りをお届けします。

館内・全客室Wi-Fi 館内・全客室禁煙 総客室数102室

客室タイプ	広さ	利用人数	客室数	ベッドタイプ	ベッドサイズ	料金/1室あたり	バス・トイレ
シングルルーム	11.6㎡	1名	6室	ベッド1台	125cm×195cm	20,000円～	ユニット
セミダブルルーム	12.1～13.9㎡	1～2名	12室	ベッド1台	140cm×195cm	22,000円～	ユニット
ダブルルーム	18㎡	1～2名	7室	ベッド1台	157cm×195cm	24,000円～	セパレート
ツインルーム	18.9～19.2㎡	1～2名	45室	ベッド2台	110cm×195cm	24,000円～	セパレート
ツインエキストラルーム	18.9～19.2㎡	1～3名	18室	ベッド2台 ソファベッド1台	90cm×195cm(ソファベッドも同サイズ)	29,000円～	セパレート
デラックスツインルーム	27.9㎡	1～4名	6室	ベッド2台	140cm×195cm	35,000円～	セパレート
フォースルーム	27.9㎡	1～4名	7室	ベッド2台 ソファベッド2台	90cm×195cm(ソファベッドも同サイズ)	44,000円～	セパレート

Access 中洲川端駅 徒歩3分の好立地



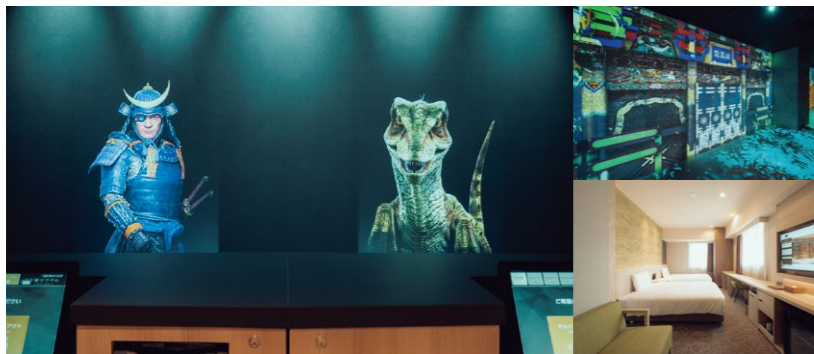
(公共交通機関) ●「博多駅」から福岡市地下鉄空港線で「中洲川端駅」まで約4分/「中洲川端駅」2番出口から徒歩約3分
(車) ●福岡都市高速環状線「具原町」から約5分
(空港から) ●福岡空港から福岡市地下鉄空港線で「中洲川端駅」まで約9分/「中洲川端駅」2番出口から徒歩約3分

〒810-0801 福岡県福岡市博多区中洲5丁目4番19号 TEL 050-5576-8380
https://www.hennahotel.com/hakata/

ホテル内にレストランはございません。
朝食はお弁当の宅配をいたします。

変なホテル仙台 国分町

Henn na Hotel Sendai Kokubuncho



「変なホテル」東北エリア1号店 さまざまな先進技術で快適なホテルステイをサポート

映像で映し出されたキャラクターがチェックインをお手伝いする「光のホログラム」を東北エリアで初導入。ロビーには約100作品2200冊のマンガを揃えたマンガコーナー、全客室に衣類クリーニングマシン「LGスタイラー」、NETFLIXなどのネット動画再生やミラーリング機能付4Kテレビを設置しました。仙台の中心街国分町、地下鉄「広瀬通駅」から徒歩1分の好立地、観光・ビジネスどちらの拠点としても便利です。

Point 東北エリア初 光のホログラムチェックイン

壁面に映像を投影する最新技術の光のホログラムチェックインを導入。侍・恐竜・忍者・執事が映し出されチェックインをお手伝いいたします。

館内・全客室Wi-Fi 館内・全客室禁煙 総客室数146室

客室タイプ	広さ	利用人数	客室数	ベッドタイプ	ベッドサイズ	料金/1室あたり	バス・トイレ
ダブルルーム	16.6㎡	1～2名	66室	ベッド1台	160cm×195cm	25,000円～	ユニット
ツインルーム	21.3㎡	1～2名	68室	ベッド2台	110cm×195cm	30,000円～	セパレート
デラックスツイン	33.4㎡	1～2名	10室	ベッド2台	140cm×195cm	35,000円～	セパレート

Restaurant MAGO HACHI KITCHEN

[メニュー]
洋食
[席数]
36席

6:30～16:30



Access 地下鉄広瀬通駅から徒歩1分、観光・ビジネスどちらにも便利

(公共交通機関) ●仙台市営地下鉄「広瀬通駅」西5番出口から徒歩約1分 ●JR「仙台駅」から徒歩約15分
(車) ●東北自動車道「仙台宮城IC」から約15分
(空港から) ●仙台空港アクセス線「仙台国際空港駅」から「仙台駅」まで約25分/「仙台駅」から徒歩約15分

〒980-0811 宮城県仙台市青葉区一番町4丁目2番12号 TEL 050-5211-0300
https://www.hennahotel.com/sendai-kokubuncho/



変なホテル ニューヨーク

Henn na Hotel New York



「変なホテル」ニューヨーク・マンハッタン初出店 ロビーでは大きな恐竜ロボットがお客様をお出迎え

フロントではスタッフが対応、明るく清潔なアメリカンスタイルに、日本のきめ細やかなおもてなしの心をあわせた和魂洋才のサービスをご提供。Founded in New York にこだわり、アメニティはニューヨークの老舗ブランドC.O. Bigelow 社製、タオル・シーツ・バスローブは Kassatex 社製。客室には衣類クリーニングマシン「LGスタイラー」や、ニューヨークのホテルでは珍しい肩までつかれる深めのバスタブ、ミラーリング機能付テレビを設置、館内には貸会議室もご用意。ご宿泊のお客様はホテル向かいのフィットネスセンターを無料でご利用いただけます。

Point ハドソンヤード

ショッピング・レストラン・複合文化施設などから成り立ち、急激な変貌を遂げているマンハッタン、注目の新エリアがホテルからたったの2ブロックの徒歩圏内。

館内・全客室Wi-Fi 館内・全客室禁煙 総客室数92室

客室タイプ	広さ	利用人数	客室数	ベッドタイプ	ベッドサイズ	料金/1室あたり	バス・トイレ
エグゼクティブキングルーム	26～27㎡	1～2名	43室	ベッド1台	160cm×195cm	\$400～	セパレート
デラックスダブルルーム	24～26㎡	1～3名	42室	ベッド2台	110cm×195cm	\$400～	セパレート
スーペリアスイートルーム	26㎡+バルコニー11㎡	1～4名	2室	ベッド1台 ソファベッド1台	110cm×195cm(ソファベッドも同サイズ)	\$600～	セパレート

Restaurant 五助・秋光

[メニュー]
和食
[席数]
64席

昼 11:30～15:00
夜 17:00～23:00



Access ニューヨークの中心マンハッタン・ミッドタウン 35 丁目に立地

(公共交通機関) ●ペンステーション・地下鉄34ストリートバンスターションから徒歩約3分
(空港から) ●ジョンF.ケネディ国際空港から車で約50分



235 West 35th St., New York, NY 10001 TEL 212-209-6220 https://www.hennahotelny.com/

変なホテル ソウル 明洞

Henn na Hotel Seoul Myeong-dong



「変なホテル」海外1号店 最先端のIoT・AIが集結、最新「スマートホテル」

宇宙船をイメージしたロビーでは大きな恐竜がお客様をお出迎え、フロントではロボットがチェックインをお手伝い。スマートフォンのルームキー化、タブレットでの客室内一括コントロール、デリバリーロボットの導入など最先端のIoT・AI技術を集結させた最新の「スマートホテル」。明洞駅から徒歩約2分、観光・ビジネスのどちらにも便利な立地です。

Point 安心の「非対面」ロボットチェックイン

フロントで受付を担当するのは2体の宇宙飛行士ロボット。お客様とホテルスタッフの接触が不要で安心の「非対面」ロボットチェックイン。愛らしい仕草や表情にもご注目ください。

館内・全客室Wi-Fi 館内・全客室禁煙 総客室数100室

客室タイプ	広さ	利用人数	客室数	ベッドタイプ	ベッドサイズ	料金/1室あたり	バス・トイレ
ダブルルーム	20.7～21.2㎡	1～2名	14室	ベッド1台	160cm×195cm	20,000円～	セパレート
ツインルーム	16.4～20㎡	1～2名	62室	ベッド2台	100cm×195cm他	25,000円～	セパレート
ツインエキストラ	17.8～21.6㎡	1～3名	20室	ベッド2台 ソファベッド1台	100cm×195cm他(ソファベッドは80cm×195cm)	30,000円～	セパレート
スイート	35.2㎡	1～3名	1室	ベッド3台	100cm×195cm	40,000円～	セパレート

Restaurant Table B

[メニュー]
朝食: 韓国料理、洋食
昼食: サラダブッフェ
[席数]
25席

朝 7:30～10:00(L.O. 9:50)
昼 11:00～14:30



Access 明洞駅から徒歩約2分、観光・ビジネスどちらにも便利

(公共交通機関) ●仁川空港から空港バスで明洞エリアまで70分～105分
(空港から) ●仁川空港第1旅客ターミナルから空港鉄道AREXでソウル駅まで43分～59分・金浦空港から電車で明洞駅まで40分～80分
ソウル駅から明洞駅まで地下鉄で約5分/地下鉄明洞駅から徒歩約2分



ソウル特別市中区明洞8街ギル59 TEL 070-8057-1131 https://www.hennahotel.com/seoul.myeongdong/



“日本の渚100選”に選ばれた、宮古ブルーの海が美しい伊良部島、佐和田の浜に立地
「感動に出会い、感動をつなぐ」全室オーシャンビューのリゾートホテル

「感動に出会い、感動をつなぐホテル」をコンセプトにここでしか得られない感動と体験をお客様へ提供し、美しい自然と文化を守る事の大切さをお客様へ伝えてまいります。客室はジャグジー付のプライベートガーデンやキッチンを備えたスイートルーム、ジャグジーを設置したテラス・広いバルコニーを付帯したツインルームなど4タイプ全50室、全室オーシャンビュー。全客室に洗面台を2台、大型冷蔵庫と電子レンジを設置。ホテル最上階には宿泊者専用のインフィニティプールもご用意、宮古ブルーの海や美しい夕景が望めます。また、館内・客室の調度品は、数年〜数十年単位の入れ替えの際にゴミにすることなく修理・リサイクルができる製品を採用、宮古市のエコアイランド宮古島宣言2.0「千年先の、未来へ。」〜持続可能な島づくりの取り組み〜に賛同し、ビーチクリーン活動に参加するなどSDGsに取り組んでおります。

Guest Room 客室 館内・全客室Wi-Fi 館内・全客室禁煙 総客室数50室



【プライベートガーデンオーシャンビュースイート】 【デラックスオーシャンフロントバルコニーツイン】 【プライベートテラスオーシャンビューツイン】

客室タイプ	広さ	階数	利用人数	客室数	ベッドタイプ	ベッドサイズ	料金/1室あたり	バス・トイレ
プライベートガーデン オーシャンビュースイート	客室73㎡+テラス24㎡	1F	大人1〜5名+ 小学生以下の添い寝のお子様3名	2室	ベッド3台	120cm×200cm 2台 180cm×200cm 1台	60,000円〜	セパレート
プライベートテラス オーシャンビューツイン	客室37㎡+テラス12㎡	1F	大人1〜3名+ 小学生以下の添い寝のお子様3名	2室	ベッド2台	120cm×200cm	42,000円〜	セパレート
デラックスオーシャンフロント バルコニーツイン	客室37㎡+バルコニー9.5㎡	4F	大人1〜3名+ 小学生以下の添い寝のお子様3名	10室	ベッド2台	120cm×200cm	36,500円〜	セパレート
オーシャンフロント バルコニーツイン	客室37㎡+バルコニー9.5㎡	2・3F	大人1〜3名+ 小学生以下の添い寝のお子様3名	36室	ベッド2台	120cm×200cm	34,500円〜	セパレート

Restaurant レストラン SLOW

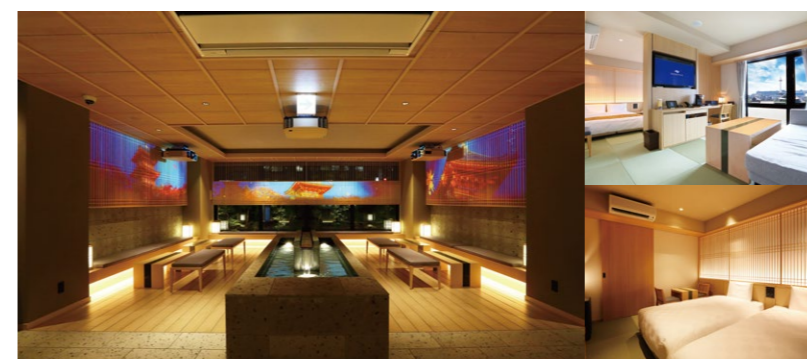


【メニュー】
朝食:50種類以上の和洋中ブッフェ
昼食・カフェ:ファストフード、ソフトドリンク、スイーツ
夕食:BBQ・コースディナー・アラカルトメニュー
【席数】82席

朝 7:00〜10:00
昼 11:00〜14:30
カフェ 14:30〜17:00
夕 17:00〜22:00(L.O. 21:30)
ルームサービス 11:00〜21:00

Access アクセス

宮古島空港から車で約35分、みやこ下地島空港から車で約5分
〒906-0507 沖縄県宮古島市伊良部字佐和田前原1725
TEL 0980-78-5100
https://watermark-hotels.com/miyakojima/



観光の拠点に最適 京都駅から徒歩1駅
畳とベッドの和モダンな客室

伝統的な和の素材「木」「土」「石」「格子」「和紙」を織り込んだ空間。ロビーでは京都の観光名所と四季を組み合わせた三面のプロジェクションマッピングの演出。安眠にこだわったシモンズ製のベッドとロフター快眠枕を採用。世界中のトップアスリートに支持されているボディケアカンパニーファイテン社のプレミアムな水「ファイテンウォーター」をバスルームのシャワーをはじめ、全ての水に採用した世界で初めてのホテルです。

館内・全客室Wi-Fi 館内・全客室禁煙 総客室数122室

客室タイプ	広さ	利用人数	客室数	ベッドタイプ	ベッドサイズ	料金/1室あたり	バス・トイレ
スタンダードツイン	18㎡	1〜2名	9室	ベッド2台	110cm×195cm	26,000円〜	ユニット
ダブル	17.7〜19.7㎡	1〜2名	44室	ベッド1台	160cm×195cm	24,000円〜	セパレート
スーペリアツイン	20.4〜21.4㎡	1〜2名	17室	ベッド2台	110cm×195cm	30,000円〜	セパレート
ハリウッドツイン	20.4〜21.4㎡	1〜2名	16室	ベッド2台	110cm×195cm	26,000円〜	セパレート
デラックスツイン	20.4〜21.4㎡	1〜2名	14室	ベッド2台	110cm×195cm	30,000円〜	セパレート
デラックスハリウッドツイン	20.4〜21.4㎡	1〜2名	14室	ベッド2台	110cm×195cm	40,000円〜	セパレート
スイート	41.9㎡	1〜5名	8室	ベッド2台 エキストラベッド1台	160cm×195cm	60,000円〜	セパレート

Access 地下鉄丸線「五条駅」から徒歩2分の好立地

（公共交通機関）●京都市営地下鉄丸線「五条駅」4番出口から徒歩約2分
（車）●名神高速道路「京都南IC」から約15分
（関西国際空港からのアクセス）
●JRはるか特急で「京都駅」まで約80分、「京都駅」から京都市営地下鉄丸線で「五条駅」まで約1分、「五条駅」から徒歩約2分
（伊丹空港からのアクセス）
●リムジンバス伊丹空港線で「京都八条駅」まで約90分、「京都駅」から京都市営地下鉄丸線で「五条駅」まで約1分、「五条駅」から徒歩約2分

〒600-8161 京都府京都市下京区室町通五条下る大黒町195 TEL 050-5210-5333 https://watermark-hotels.com/gojo/



ホテル内にレストランはございません。
朝食はお弁当をご用意いたします。



高級リゾートが立ち並ぶ
ジンバランエリアに立地

スイートルーム中心の客室、食にこだわった3つのレストラン、スパ・プール・デパーチャーラウンジ・ジム等、施設も充実。ルーフトップバーから見えるジンバランベイのサンセットは絶景。クタエリア・ビーチクラブへのシャトルサービスも。

館内・全客室Wi-Fi 館内・全客室禁煙 総客室数143室

客室タイプ	広さ	利用人数	客室数	ベッドタイプ	ベッドサイズ	料金/1室あたり	バス・トイレ
プールのスイートルーム	86㎡	1〜4名	4室	ベッド1〜4台	160cm×200cm他	Rp3,900,000〜	セパレート
プレミアムスイートルーム	70㎡	1〜6名	6室	ベッド1〜6台	160cm×200cm他	Rp3,100,000〜	セパレート
キャノピー付スイートルーム	64㎡	1〜4名	10室	ベッド1〜4台	160cm×200cm他	Rp2,100,000〜	セパレート
スイートルーム	64㎡	1〜6名	51室	ベッド1〜6台	160cm×200cm他	Rp2,100,000〜	セパレート
スーペリアルーム	32㎡	1〜3名	72室	ベッド1〜2台	120cm×200cm他	Rp1,500,000〜	セパレート

Restaurant レストラン

インターナショナル:ダブュセンスレストラン
日本料理:西麻布イマドキレストラン
カフェ:アンジェリックカフェ
バー:スプラッシュルーフトップバー



Spa スパ LiANG Spa(リアンスパ)

施設:7部屋・クリームバス・フットマッサージルーム
メニュー:フェイス・ヘア・ボディ・フット



Access アクセス

バリ島国際空港から車で約10分
Jl.Uluwatu 88,Kedonganan, Bali-Indonesia
TEL +62 361 4725100
https://www.watermark-bali.com/





日本最大級の商業施設「VISON (ヴィソン)」の宿泊施設 HOTEL VISON (ホテルヴィソン)・旅籠ヴィソン

2021年4月、三重県に誕生した日本最大級の商業施設「VISON (ヴィソン)」内、身体と環境を2つの「野＝フィールド」とし、「野に遊び、野に学ぶ」をコンセプトに心身と自然環境をつなぐ場を提供する宿泊施設。プライベートな滞在が楽しめる一棟独立型のヴィラ6棟、5タイプの客室全155室のホテル棟からなる「HOTEL VISON (ホテルヴィソン)」、日本の風流を体現、趣向の異なる4棟40室の「旅籠ヴィソン」の2ホテル。ホテルにご滞在いただくことで約70のお店が出没する一大商業施設「VISON」内で旅を総合的に楽しみたいだけ、また三重県の有名な観光名所「伊勢神宮」や世界遺産「熊野古道」へのアクセスも抜群。国内では初認可となる「高速道路のスマートインターチェンジと直結した民間施設」(伊勢自動車道より線出口のみ)です。海洋プラスチックから作られた中綿を使用した掛け布団・枕、オーガニックコットンのタオル、環境不可低減アメニティを採用、SDGsにも取り組んでおります。

～商業施設「VISON (ヴィソン)」のご紹介～

日本が誇る食と文化が集結した一大商業施設「VISON (ヴィソン)」。東京ドーム24個分の敷地内に宿泊施設の他、レストラン・マルシェ・アトリエ・オーガニック農園・ライフスタイル雑貨・温浴施設など様々なお店が約70店ございます。「HOTEL VISON (ホテルヴィソン)」旅籠ヴィソンにご滞在いただき、より深く「VISON」をお楽しみください。



① マルシェ ヴィソン



ミシュランガイドバリーつ星シェフの手島竜司氏が監修した産直市場。松阪牛や伊勢エビ、鮎など三重県産の海の幸、山の幸が大集合。「海女小屋」やBBQ専門店も。

② スイーツ ヴィレッジ



パティシエ辻口博啓氏プロデュース。パティスリーとベーカリーショップに加え、「カカオハウス」と「イチゴハウス」も併設。

③ 和ヴィソン



味噌、醤油、みりん、出汁、酒といった、日本の伝統食材を製造するメーカー企業が集結した和食のエリア。ワークショップ・イベントも開催。

④ サンセバスチャン通り

サン・セバスチャン市で人気のバルをはじめ、ショッピングも楽しめる賑やか通りです。

⑥ 木育エリア「kiond」

「人と木が育む豊かな時間」がテーマの体験・体感型施設「kiond(キوند)」。

⑤ アトリエ ヴィソン

陶芸家・造形作家の内田鋼一氏がプロデュースした、料理道具の文化を発信するエリア。

⑦ 農園エリア

敷地約9000㎡サステナブルなオーガニック農園が広がります。農園レストラン「nouiell」も併設。

HOTEL VISON (ホテルヴィソン)

完全なプライベート空間をかなえるヴィラは全6棟。広いプライベートガーデン、露天風呂、広縁など、ご滞在中いつでも多気の大自然を一望できるようデザイン、現代的な和を演出しています。6棟それぞれに書、イラストレーター、陶芸家、金属作家、木工作家、画家の日本人アーティスト6人の作品を配し、滞在だけではなくアートもお楽しみいただけます。斜めに建ち多気の大自然を全室から望むことができるホテル棟には、5タイプの客室全155室をご用意。多くの客室には、客室と同等の広さのテラスを備え、テラスでの「プチグランピング」体験をお客様に楽しんでいただけます。また、VISON (ヴィソン)のある多気町がスペインのバスク地方の「サン・セバスチャン」と友好関係にあることから、サン・セバスチャンを代表する現代彫刻家エドゥアルド・チリーダのポスターをチリーダ財団の協力のもとに全客室に飾りました。

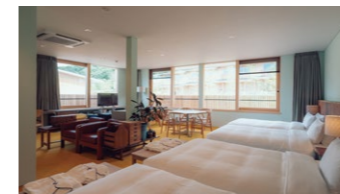


【ヴィラ】

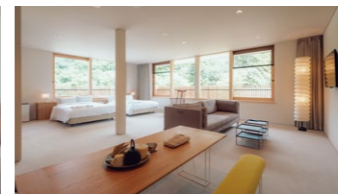
はたご

旅籠ヴィソン

4棟40室、1棟ごとに異なるコンセプトの元、レイアウト・家具・備品など、各棟それぞれに違う味わいをお楽しみいただけます。1棟に1室のみの「コンセプトルーム」と、各棟6～10室の「ツインルーム」をご用意。「コンセプトルーム」は一般的なホテルの客室のイメージとは違う趣向をお楽しみいただける約70㎡の大きな客室です。全棟・全客室に大きな窓を備え「日本の風流」を体現、「サンセバスチャン通り」の賑わいをお楽しみいただけます。



【旅籠1 インテリアセレクト D&DEPARTMENT PROJECT】



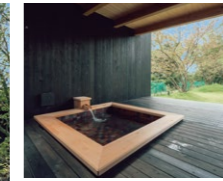
【旅籠2 インテリアコーディネート Kuruminoki】



【旅籠3 minä perhonen room by vision direction】



【旅籠4 インテリアスタイリング Landscape Products】



【ヴィラ】



【露天風呂付スイートルーム】



【テラスツインルーム】



【ヴィラ】

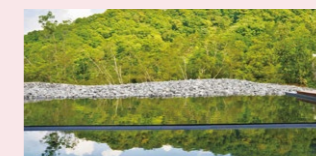


【露天風呂付テラスツインルーム】



【ダブルルーム】

Spa 温浴施設 本草湯 ホテル宿泊者は無料利用可能



三重大学とロート製薬株式会社が連携し薬草湯のレシピを開発した「本草七十二候(しちじゅうにこう)」の薬草湯。5日毎に変化する様々な薬草湯をご提供。施設内にはレストラン・ショップもございます。(営業時間 6:00～24:00)

Restaurant レストラン イスルン



HOTEL VISON (ホテルヴィソン) 最上階10階にあるメインダイニング「イスルン」はサン・セバスチャンの食文化・習慣・国が持つ芸術性の素晴らしさと日本の豊かな自然・食材と技術を融合したレストラン。

席数 34席
営業時間 朝食 7:30～10:30
夕食 18:00～22:00

Guest Room 客室

館内・全客室Wi-Fi 館内・全客室禁煙 総客室数 HOTEL VISON 161室 / 旅籠ヴィソン 40室

ホテル	客室タイプ	広さ	利用人数	客室数	ベッドタイプ	ベッドサイズ	料金/1室あたり	バス・トイレ
HOTEL VISON (ホテルヴィソン)	ヴィラ	103.1～106.7㎡	2～4名	4室	ベッド2台・布団2組	140～160cm×200cm	56,800円～	セパレート
	ドッグヴィラ	103.1～105.6㎡	2～4名	2室	ベッド2台・布団2組	140～160cm×200cm	66,400円～	セパレート
	露天風呂付スイートルーム	72㎡	1～4名	6室	ベッド2台	140cm×200cm	52,000円～	セパレート
	露天風呂付テラスツインルーム	35㎡	1～3名	20室	ベッド2台 ソファベッド1台	120cm×200cm (ソファベッドは85cm×185cm)	52,000円～	セパレート
	テラスツインルーム(ドッグテラスツインルーム)	40㎡	1～3名	91室	ベッド2台 ソファベッド1台	120cm×200cm (ソファベッドは85cm×185cm)	52,000円～	セパレート
	ツインルーム	40㎡	1～3名	16室	ベッド2台 ソファベッド1台	120cm×200cm (ソファベッドは85cm×185cm)	28,400円～	セパレート
	ダブルルーム	35㎡	1～2名	18室	ベッド1台 ソファベッド1台	160cm×200cm (ソファベッドは85cm×185cm)	27,600円～	セパレート
はたご 旅籠 ヴィソン	旅籠1 コンセプトルーム	63.8㎡	1～4名	1室	ベッド4台	120cm×200cm	58,200円～	シャワーブース
	旅籠1 ツインルーム	28.6㎡	1～2名	9室	ベッド2台	120cm×200cm	32,600円～	シャワーブース
	旅籠2 コンセプトルーム	63.8㎡	1～2名	1室	ベッド2台	140cm×200cm	58,200円～	シャワーブース
	旅籠2 ツインルーム	28.6㎡	1～2名	10室	ベッド2台	120cm×200cm	32,600円～	シャワーブース
	旅籠3 コンセプトルーム	70.4㎡	1～4名	1室	ベッド4台	120cm×200cm	58,200円～	シャワーブース
	旅籠3 ツインルーム	28.6㎡	1～2名	10室	ベッド2台	120cm×200cm	32,600円～	シャワーブース
	旅籠4 コンセプトルーム	70.4㎡	1～3名	1室	ベッド3台	120cm×200cm 2台 140cm×200cm 1台	58,200円～	シャワーブース
旅籠4 ツインルーム	70.4㎡	1～2名	6室	ベッド2台	120cm×200cm	32,600円～	シャワーブース	

Access アクセス

●公共交通機関 ●JR紀勢本線/名松線・近鉄電車「松阪駅」からバスで約45分「VISON」で下車
●JR紀勢本線「多気駅」からバスで約30分「VISON」で下車
(車) ●伊勢自動車道「多気ヴィソンSIC」直結(上り線出口のみ)紀勢自動車道「勢和多気IC」から約1分

HOTEL VISON (ホテルヴィソン) 三重県多気郡多気町ヴィソン672番1 ホテルヴィソン
旅籠ヴィソン 三重県多気郡多気町ヴィソン672番1 サンセバスチャン通り5番地
TEL 0598-39-3090 https://vison-hotels.com





“わたし”に還る、球美の島時間 久米島最大のリゾートホテル

久米島最多、全201室の客室からは表情豊かな南国の景色が望めます。開放的なレストランでは久米島の近海で採れた新鮮な魚介類のコース料理や夏季限定でプールサイドでのバーベキューディナーもご用意。広大な敷地には緑が美しいガーデンやプールがございます。波の音・鳥のさえずりが聞こえるリゾートホテル久米アイランドで琉球一美しい“球美(くみ)”の時間をお過ごしください。

2023年春、新しい客室が誕生します。

久米島の美しい海をイメージしたプールビューの客室8室、久米島で最も広いジュニアスイート9室、ご家族におすすめのファミリールーム2室、その他デラックスツインルーム・デラックスダブルルーム各10室、ダブルルーム15室と全54室の新しい客室が誕生します。

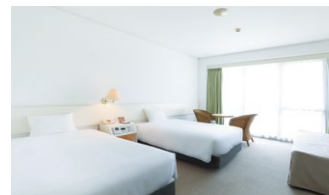


【ジュニアスイート】

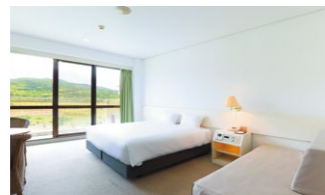


【デラックスツインルーム】

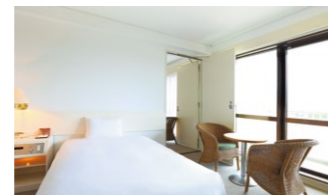
Guest Room 客室 館内・全客室Wi-Fi 館内・全客室禁煙 総客室数201室



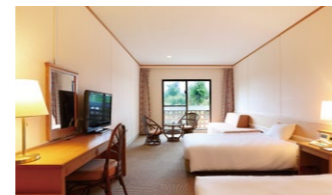
【デラックスツイン】



【デラックスダブルルーム】



【コネクティングルーム】



【スタンダードツイン】

客室タイプ	広さ	利用人数	客室数	ベッドタイプ	ベッドサイズ	料金/1室あたり	バス・トイレ
スタンダードツインルーム	26~34㎡	1~3名	78室	ベッド2台 ソファベッド1台	120cm×195cm (ソファベッドは280cm×195cm)	20,000円~	ユニット
ツインエキストラルーム	34㎡	1~4名	10室	ベッド2台 ソファベッド2台	120cm×195cm (ソファベッドは280cm×195cm)	40,000円~	ユニット
デラックスツインルーム	34㎡	1~4名	28室	ベッド2台 ソファベッド1台	120cm×195cm (ソファベッドは280cm×195cm)	40,000円~	ユニット
デラックスダブルルーム	34㎡	1~3名	10室	ベッド1台 ソファベッド1台	180cm×195cm (ソファベッドは280cm×195cm)	40,000円~	ユニット
コネクティングルーム	60~68㎡	2~6名	5組10室	ベッド2台	120cm×195cm	60,000円~	ユニット

Restaurant レストラン



レストラン「あかばな」では久米島の近海で採れた魚介類を使用した定食から料理長おすすめコースまでご用意。
 <席数>68席
 <営業時間>
 朝 7:00~9:00
 昼 11:30~15:00(L.O. 14:30)
 夜 18:00~21:00(L.O. 20:00)

Banquet バンケット



久米島最大の洋室宴会場と広いガーデンがございます。ご宴会・会議など多種多様な目的にご利用いただけます。
 <洋室宴会場>
 広さ:225㎡
 利用人数:正餐 80名
 <ガーデン>
 利用人数:正餐 300名

Shop ショップ



久米島最大級のショップではお菓子や泡盛などの久米島のお土産から、ドリンクやスナック、日用品・マリングッズまで幅広い品揃え。
 <営業時間>
 9:00~12:00・18:00~20:30

Activity マリン/ホテルアクティビティ



マリンアクティビティはホテル1階のスポーツデスクで受付。ガイドツアー・ホテル敷地内ガーデンアクティビティ、客室などにご利用いただけるお貸し出しグッズはフロントでお申し込みいただけます。

Spa スパ



アイランドリラクゼーション OluOluではハワイの大自然のエネルギー(マナ)を伝えるリゾートビューティーをご提供いたします。

Access アクセス

久米島空港から車で約20分
 久米島兼城港から車で約15分

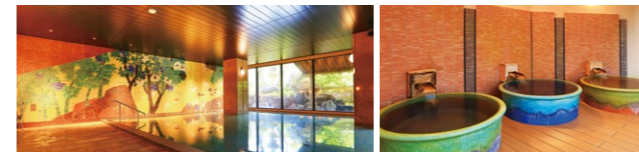
〒901-3112 沖縄県尻屋群久米島町真我里411 TEL 098-985-8001
<https://www.kumeisland.com>



四季とお料理、天然温泉を楽しむ宿

満天ノ 辻のやは名湯粟津の天然温泉、四季を感じる広大な庭園、日本海の海の幸・加賀の山里の幸をお楽しみいただける、古き良き温泉旅館です。客室は、趣のある「翠遙亭」、全室改装し生まれ変わった「香運亭」全56室。

Spa 温泉



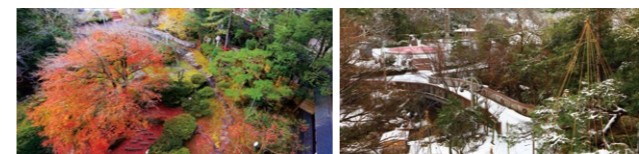
自家掘りの源泉から24時間あふれ続ける天然温泉。文化勲章受賞の浅蔵五十吉氏作の九谷焼の大陶壺が庄巻の大浴場と露天風呂をご用意。また、庭園大浴場「花廻湯」では露天風呂・壺湯3湯・座り打たせ湯・寝ころび湯・岩盤浴の館内「湯めぐり」をお楽しみください。

Food お料理



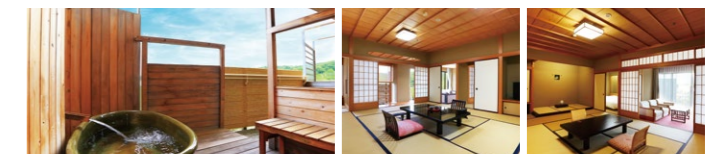
日本海の海の幸、加賀の山の幸、地元食材にこだわる満天ノ 辻のや自慢の会席料理。四季折々の旬の味をお楽しみください。一品料理、お子様料理もご用意しています。

Garden 回遊式庭園



季節折々の表情をみせる庭園では粟津川のせせらぎと美しい花々をお楽しみください。夏季限定で、お子様のスライダーもあるプールもご利用いただけます。

Guest room 客室



露天風呂付の客室、広大な庭園が見渡せる客室、ベッドルームを備えた和洋室、お子様が走り回れる20畳の広々とした和室など多彩な客室をご用意。

Guest Room 客室 館内・全客室Wi-Fi 館内・全客室禁煙 総客室数62室

	客室タイプ	間取り	利用人数	客室数	料金/1室あたり
すいようてい 翠遙亭	露天風呂付特別室	和室15畳+洋室(ベッド)+広縁(洋室)+水屋+踏込+浴室+トイレ+織部焼壺湯露天風呂(天然温泉ではございません)	1~5名	1室	90,000円~
	特別室	和室15畳+和室(ベッド)+広縁(洋室)+踏込+水屋+浴室+トイレ	1~5名	4室	80,000円~
	露天風呂付和室	和室12.5畳~17.5畳+広縁(洋室)+浴室+踏込+トイレ+檜露天風呂または織部焼壺湯露天風呂(天然温泉ではございません)	1~5名	5室	80,000円~
	和洋室	和室12.5畳+和室(ベッド)+広縁(洋室)+踏込+浴室+トイレ	1~5名	2室	80,000円~
	広々和室	和室20畳+広縁+踏込+トイレ	1~5名	2室	50,000円~
こうらんてい 香運亭	和室	和室12.5畳~15畳+広縁(洋室)+踏込+浴室+トイレ	1~5名	21室	40,000円~
	特別室	和室15畳+広縁+服室+踏込+浴室+トイレ	1~5名	7室	90,000円~
	庭園側和室	10~12畳+広縁+浴室+トイレ	1~5名	2室	80,000円~
	広々和室	20~21畳+トイレ	1~5名	2室	50,000円~
	和室	10~12畳+広縁+浴室+トイレ	1~5名	10室	40,000円~

Access アクセス (公共交通機関) ●JR北陸本線小松駅から車で約20分 (車) ●北陸自動車道小松IC+加賀ICから約20分 (空港から) ●小松空港から車で約20分
 〒923-0332 石川県小松市湯上町1-18 TEL 0761-65-1311 <https://www.mantenno.com>



グアム リーフ ホテル

Guam Reef Hotel



グアムの中心街「タモン地区」ビーチフロントに立地
日本人スタッフが多い安心のホテル

グアム国際空港から車で10分、ショッピングとエンターテインメントの中心街タモン地区に位置し、旅の拠点に最高の立地です。白い砂浜とエメラルドグリーンの海が目前に広がる、南国の雰囲気あふれるビーチフロントのリゾートホテルです。フレンドリーなスタッフの決め細やかなサービスで、お客様全てを心からおもてないたします。無限に海へ繋がって見えるインフィニティプール、夕方には美しいサンセットもお楽しみいただけます。館内には免税店ボン・ボヤージュ、フィットネススタジオもございます。

館内・全客室Wi-Fi 館内・全客室禁煙 総客室数426室

※客室のバルコニーでの喫煙可

タワー	客室タイプ	広さ	利用人数	客室数	ベッドタイプ	ベッドサイズ	料金/1室あたり	バス・トイレ
ビーチ タワー	オーシャンスイートオーシャンフロント	54.1㎡	2~3名	13室	ベッド2台	120cm×200cm	\$750~	ユニット
	ニューオーシャンスイートオーシャンビュー	54.1㎡	2~3名	5室	ベッド2台	120cm×200cm	\$750~	セパレート
	ジャパニーズスイートオーシャンフロント	61.2㎡	2~6名	14室	ベッド2台+布団	120cm×200cm	\$750~	ユニット
	オーシャンデラックス	27.4㎡	2~3名	60室	ベッド2台	120cm×200cm	\$410~	ユニット
インフィニティ タワー	ビーチツイン	27.4㎡	2~3名	167室	ベッド2台	120cm×200cm	\$380~	ユニット
	インフィニティコーナーキング	33.5㎡	2~3名	9室	ベッド1台	193cm×200cm	\$430~	ユニット
	インフィニティオーシャンフロント	33.5㎡	2~3名	30室	ベッド2台	134cm×200cm	\$430~	ユニット
	インフィニティオーシャンフロント+ソファベッド	33.5㎡	2~3名	22室	ベッド2台	134cm×200cm	\$430~	ユニット
	インフィニティツイン	33.5㎡	2~3名	105室	ベッド2台	134cm×200cm	\$420~	ユニット
	コーラルスイート	105㎡	2~3名	1室	ベッド2台	152cm×203cm	\$1300~	ユニット

Restaurant レストラン

プールサイドバー&BBQ:CXXI
パンケーキ:エッグスシシグス
ロビーラウンジ:サンデューン



Banquet バンケット

全2室、広さ:109㎡~247㎡、
ご利用人数(正賓):120~150名



Access アクセス

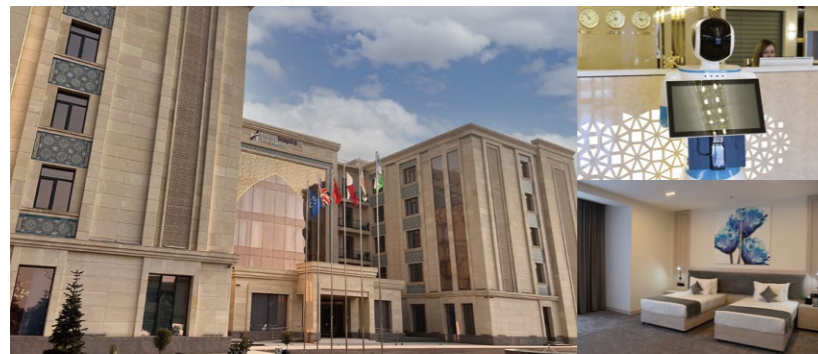
グアム国際空港から車で約10分

1317 Pale San Vitores Road Tamuning Guam 96913
TEL:+1 671-646-6881
http://www.guamreef.com/



ホテルインスピラ-S タシケント

Hotel Inspira-S Tashkent



本格的なスパ・大型レストラン・フィットネスジム・
会議室も備えた 全 140 室の 4 つ星ホテル

「ホテルインスピラ-S タシケント」の「インスピラ」は「inspire」より由来、言葉の持つ「人を感激させる」という意味から「ご宿泊いただく全てのお客様に感動をご提供し、ご満足いただきたい」という想いを込め、「-S」は英語表現の複数形の表記より着想し、「未来に大きく発展するホテルを目指したい」という願いを込めております。ロビーは洗練された東洋の美を表現、ウズベキスタンでは初の「ロボットコンシェルジュ」を導入、館内のご説明や観光地情報を最新技術でご案内。タシケント国際空港から車で約 20 分、人気の観光名所チョルスバザールや旧市街などに徒歩圏内で、ビジネス・観光どちらの拠点にも最適。

館内・全客室Wi-Fi 館内・全客室禁煙 総客室数140室

客室タイプ	広さ	利用人数	客室数	ベッドタイプ	ベッドサイズ	料金/1室あたり	バス・トイレ
ロイヤルスイート	77㎡	1~4名	1室	ベッド2台	120cm×195cm	\$550~	セパレート
ジュニアスイート	42㎡	1~4名	12室	ベッド2台	120cm×195cm	\$220~	セパレート
コーナースイート	39㎡	1~4名	9室	ベッド2台	120cm×195cm	\$220~	セパレート
デラックス	27~27.5㎡	1~3名	69室	ベッド2台	120cm×195cm	\$100~	セパレート
ダブル	23~27㎡	1~2名	32室	ベッド1台	160cm×195cm	\$90~	ユニット
ツイン	20㎡	1~3名	8室	ベッド2台	120cm×195cm	\$90~	セパレート
シングル	12㎡	1~2名	9室	ベッド1台	160cm×195cm	\$75~	ユニット

Restaurant レストラン

レストラン「インスピラ」では、ウズベキスタンの伝統料理・和食・ヨーロッパ料理をご用意、24時間のルームサービスにも対応、総座席数は140席。また、24時間営業の「ラウンジバー」ではアルコール・ソフトドリンク・軽食をご提供

Spa スパ

「インスピラ スパ」ではトルコ式風呂ハمام、フィンランド式サウナ、薬草茶やヘルシーなカクテル等をご提供するバーを付帯するプール・ジャグジー、マッサージルームをご利用いただけます。

Facility 館内施設

フィットネスジム「インスピレーション」、40名様までご利用可能な会議室、ビジネスセンター、お土産も購入いただけるギフトショップ、外貨両替機を完備、ランドリーサービスもご用意。

Access アクセス

タシケント国際空港から車で約 20 分、
地下鉄ガフルグラム駅から徒歩約 3 分

TASHKENT, ALMAZAR DISTRICT,
ABDULLA QODIRYI STREET, BUILDING 6
TEL 998 90 033 7755
https://inspira-s.com/



グリーンワールド

Green World Hotels

台湾の大型ホテルチェーン 全13ホテル全てがMRT駅の近くに立地
全ホテル日本語対応でご満足いただけるサービスクオリティをご提供します

グリーンワールドホテルグループは台北の大型ホテルチェーンです、ビジネス街・観光エリアいずれにもございますので旅の用途にあわせてご選択いただけます。
全ホテル地下鉄MRTの駅の近くに立地し、ビジネス・観光どちらの拠点としても便利です。全ホテル無料Wi-Fi完備。

<https://greenworldhotels.com/>

グリーンワールドグランド南京



グリーンワールドグループの旗艦ホテル。
MRT松江南京駅から徒歩約5分。全116室

グリーンワールド建北



モダンで落ち着いたデザイン。
MRT松江南京駅から徒歩約5分。全59室

グリーンワールド忠孝



台北の中心駅の真上に位置する抜群の立地。
MRT忠孝敦化駅から徒歩約1分。全150室

グリーンワールド松山



101を見渡せるビューが自慢。
MRT後山埤駅から徒歩約1分。全97室

グリーンワールド南港



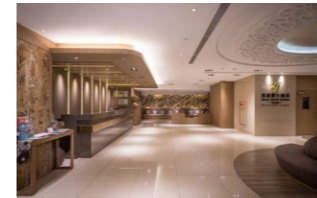
コンベンション会場の南港展覽館すぐそば。
MRT南港駅から徒歩約8分。全120室

グリーンワールド中華



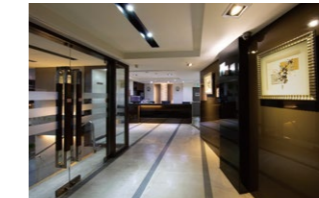
若者で賑わう街、西門を代表するホテル。
MRT西門駅から徒歩約5分。全197室

グリーンワールド 台北駅



台湾最大の駅である台北駅からすぐ。
MRT台北駅から徒歩約5分。
全97室

グリーンワールド 新仕界



コストパフォーマンス抜群。
MRT西門駅から徒歩約5分。
全107室

グリーンワールド トリプルベッズ



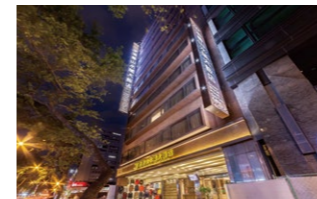
全客室3人以上で宿泊可能なデザインホテル。
MRT台北アリーナ駅から徒歩約12分
全54室

グリーンワールド 林森



林森北路に位置し、シンプルなデザイン。
中山国小駅から徒歩約5分。
全80室

グリーンワールド 山水閣



日本人の方に人気のバジェットホテル。
MRT民権西路駅から徒歩約3分。
全80室

グリーンワールド 舞衣南京



交通の便が抜群のお得なホテル。
MRT松江南京駅から徒歩約3分。
全40室

グリーンワールド 花華分館



台北駅すぐそばのバジェットホテル。
MRT台北駅から徒歩約7分。
全56室

H.I.S.ホテルホールディングス ホテル設備・備品・アメニティのご案内

恐竜・人型ロボットや「光のログラム」の映像キャラクターがチェックインをお手伝い、お出迎え
エンターテインメントフロント・ロビー



館内のご案内や観光情報をお届け
エアコンや照明など客室をコントロール
ロボットコンシェルジュ



季節や伝統芸能、地域の文化を表現
エントランス・ロビーをインタラクティブに彩る
プロジェクション



客室壁面に迫力の大画面を映し出す
客室はまるでお客様だけのシアター
シアタールーム



LGスタイラー

スチームジェネレーターで生成した蒸気により、衣類のウイルスや花粉を除去、しわやニオイをリフレッシュする。服がはみかえる衣類クリーニングマシン「LGスタイラー」。折り目はきれいに残しながら、ズボンについた全体のしわを伸ばすこともできます。



クロームキャスト

スマートフォン・タブレット・パソコンなどでお楽しみいただいていたコンテンツを、テレビの大画面でご視聴いただけます。



ファイテンルーム

世界中のアスリートから支持を受けるファイテン社の技術アクチタンを客室の壁や床に含浸したファイテンルーム。心身をリラックス状態へ導きます。



ファイテンウォーター

ファイテンの技術を水道水にプラスしたファイテンの特別な水「ファイテンウォーター」を、バスルームや大浴場で採用しています。プレミアムな「水」[湯]をご体験いただけます。



上質な眠りをお届けする
フランスベッド・シモンズベッドのマットレス



眠りのリーディングカンパニー
ロフテー社の快眠枕



寝床を快適な温度にキープする
フトコン



お荷物お預かりシステム
バゲッジキーパー/ポート



滞在中読み放題
マンガコーナー



導入内容	導入施設(客室内設備は一部客室のみに設置の場合もございます)
エンターテインメントフロント	変なホテル20軒(変なホテルエクスプレス名古屋 伏見駅前を除く)
ロボットコンシェルジュ	変なホテル舞浜 東京ベイ、変なホテル大阪 なんば、変なホテル大阪 心斎橋、変なホテル 関西空港
プロジェクション	変なホテル東京 浅草田原町、変なホテル大阪 なんば、変なホテル大阪 心斎橋、変なホテル京都 八条口駅前、変なホテル金沢 香林坊、変なホテル福岡 博多、変なホテル仙台 国分町、ウォーターマークホテル京都
シアタールーム	変なホテル東京 羽田、変なホテル 関西空港
LGスタイラー	変なホテルエクスプレス名古屋 伏見駅前、変なホテル鹿児島 天文館、変なホテル東京 西葛西、変なホテル東京 銀座、変なホテル東京 赤坂、変なホテル東京 浜松町、変なホテル東京 羽田、変なホテル東京 浅草田原町、変なホテル東京 浅草橋、変なホテル福岡 博多、変なホテル 小松駅前、変なホテル仙台 国分町、変なホテル ニューヨーク
クロームキャスト	変なホテル東京 西葛西、変なホテル東京 銀座、変なホテル東京 赤坂、変なホテル東京 浜松町、変なホテル東京 羽田、変なホテル東京 浅草田原町、ウォーターマークホテル&リゾート沖繩 宮古島
ファイテンルーム	変なホテル東京 銀座、変なホテル東京 浜松町、変なホテル 関西空港、変なホテル京都 八条口駅前
ファイテンウォーター	変なホテルエクスプレス名古屋 伏見駅前、変なホテル鹿児島 天文館、変なホテル 奈良、ウォーターマークホテル京都
フランスベッド・シモンズベッドのマットレス	変なホテル鹿児島 天文館、変なホテル東京 浅草田原町、変なホテル大阪 なんば、変なホテル大阪 心斎橋、変なホテル 関西空港、変なホテル京都 八条口駅前、変なホテル 奈良、変なホテル 小松駅前、変なホテル金沢 香林坊、変なホテル福岡 博多、変なホテル仙台 国分町、ウォーターマークホテル京都、ウォーターマークホテル&リゾート沖繩 宮古島
ロフテー社の快眠枕	変なホテル東京 銀座、変なホテル東京 浜松町、変なホテル大阪 なんば、変なホテル京都 八条口駅前、変なホテル 奈良、変なホテル 小松駅前、変なホテル金沢 香林坊、ウォーターマークホテル京都
フトコン	変なホテル東京 赤坂、変なホテル東京 浜松町、変なホテル東京 羽田
バゲッジキーパー/ポート	変なホテルエクスプレス名古屋 伏見駅前、変なホテル鹿児島 天文館、変なホテル東京 羽田、変なホテル東京 浅草田原町、変なホテル東京 浅草橋、変なホテル京都 八条口駅前、変なホテル 奈良
マンガコーナー	変なホテルエクスプレス名古屋 伏見駅前、変なホテル鹿児島 天文館、変なホテル東京 銀座、変なホテル東京 赤坂、変なホテル東京 羽田、変なホテル東京 浅草田原町、変なホテル大阪 なんば、変なホテル 関西空港、変なホテル京都 八条口駅前、変なホテル 奈良、変なホテル 小松駅前、変なホテル仙台 国分町、ウォーターマークホテル京都、ウォーターマークホテル&リゾート沖繩 宮古島、リゾートホテル久米アイランド、満天ノ 辻のや

これからの未来に向けて、SDGsの取り組み

アメニティバーの設置

環境保護の観点から館内着や一部のアメニティ類は客室に常設せず、お客様に必要な分だけご利用いただく「アメニティバー」を設置いたしました。アメニティも環境負荷低減製品を採用しております。

リサイクル材を使用して作られた家具・調度品をホテル館内・客室に採用しております。



オーガニックコットンを使用したタオルを採用しております。



ピーチクリーン活動など自然保護活動に参画しております。



※写真は全てイメージ

〈設備・備品・アメニティ〉 変なホテルエクスプレス・変なホテル

ホテル	名古屋	鹿児島	舞浜	西葛西	銀座	赤坂	浜松町	羽田	浅草田原町	浅草橋	なんば
ホテル設備・サービス											
全館Wi-Fi	○	○	○	○	○	○	○	○	○	○	○
全館禁煙	○	○	○	○	○	○	○	○	○	○	○
レストラン	○	×	○	○	○	○	○	○	○	○	×
駐車場	○	×	○	○	○	×	×	○	○	○	×
車椅子用駐車場	○	○	○	○	×	×	×	○	○	○	○
施設前バス乗降	○	○	○	○	×	×	×	○	×	○	×
自動販売機	○	○	○	○	○	○	○	○	○	○	○
製氷機	○	○	×	○	○	○	○	○	○	○	○
コインランドリー	○	○	×	○	○	○	○	○	○	○	○
エレベーターセキュリティ	○	○	○	○	○	○	○	○	○	○	○
AED	○	○	○	○	○	○	○	○	○	○	○
救急セット	○	○	○	○	○	○	○	○	○	○	○
電子レンジ	○	○	○	○	○	○	×	○	×	○	○
ユニバーサルルーム	○	○	○	○	○	○	○	○	○	○	○
傘貸出	○	○	○	○	○	○	○	○	○	○	○
ベビーカー貸出	×	×	○	×	×	×	×	×	×	×	×
車椅子貸出	○	○	○	○	○	○	○	○	○	○	○
客室設備・備品・アメニティ (アメニティはアメニティバー設置も含む)											
液晶テレビ	○	○	○	○	○	○	○	○	○	○	○
冷蔵庫	○	○	○	○	○	○	○	○	○	○	○
エアコン	○	○	○	○	○	○	○	○	○	○	○
セーフティボックス	○	○	○	○	○	○	○	○	○	○	○
電気ケトル	○	○	○	○	○	○	○	○	○	○	○
空気清浄機	○	○	○	×	×	×	×	貸出	一部	×	○
加湿器	○	○	○	貸出	貸出	貸出	貸出	貸出	貸出	貸出	○
アイロン/衣料スチーマー	貸出	貸出	貸出	×	貸出	貸出	貸出	貸出	貸出	貸出	貸出
枕元コンセント	○	○	○	○	○	○	○	○	○	○	○
温水洗浄トイレ	○	○	○	○	○	○	○	○	○	○	○
バスタオル	○	○	○	○	○	○	○	○	○	○	○
フェイスタオル	○	○	○	○	○	○	○	○	○	○	○
バスマット	○	○	○	○	○	○	○	○	○	○	○
ガウン/パジャマ	○	○	○	○	○	○	○	○	○	○	○
スリッパ	○	○	○	○	○	○	○	○	○	○	○
ハンガー	○	○	○	○	○	○	○	○	○	○	○
ドライヤー	○	○	○	○	○	○	○	○	○	○	○
ハンド・フェイスソープ	○	○	○	○	○	○	○	○	○	○	○
ボディソープ	○	○	○	○	○	○	○	○	○	○	○
シャンプー・コンディショナー	○	○	○	○	○	○	○	○	○	○	○
ハミガキセット	○	○	○	○	○	○	○	○	○	○	○
コップ	○	○	○	○	○	○	○	○	○	○	○
ヘアブラシ	○	○	○	○	○	○	○	○	○	○	○
カミソリ(レザー)	○	○	○	○	○	○	○	○	○	○	○
コットン・綿棒	○	○	○	綿棒のみ	○	○	○	○	○	○	×

〈設備・備品・アメニティ〉 変なホテル

ホテル	心齋橋	関西空港	京都八条口駅前	奈良	ラガーナテンボス	小松駅前	金沢	博多	仙台	ニューヨーク	ソウル
ホテル設備・サービス											
全館Wi-Fi	○	○	○	○	○	○	○	○	○	○	○
全館禁煙	○	○	○	○	○	○	○	○	○	○	○
レストラン	×	○	×	○	○	○	○	×	○	○	○
駐車場	○	○	○	×	○	×	×	×	×	○	×
車椅子用駐車場	×	○	×	×	○	×	○	○	×	○	×
施設前バス乗降	×	○	○	×	○	×	○	×	×	○	×
自動販売機	○	○	○	○	○	○	○	○	○	○	×
製氷機	○	○	○	○	○	○	○	○	○	○	○
コインランドリー	○	○	○	○	○	○	○	○	○	○	○
エレベーターセキュリティ	○	○	○	○	○	○	○	○	○	○	○
AED	○	○	○	○	○	○	○	○	○	○	○
救急セット	○	○	○	○	○	○	○	○	○	○	○
電子レンジ	○	○	○	×	×	○	○	○	○	×	○
ユニバーサルルーム	○	○	○	○	○	○	○	○	○	○	○
傘貸出	○	○	○	○	○	○	○	○	○	○	○
ベビーカー貸出	×	×	×	×	×	×	×	×	×	×	×
車椅子貸出	○	○	○	○	○	○	○	○	○	○	×
客室設備・備品・アメニティ (アメニティはアメニティバー設置も含む)											
液晶テレビ	○	○	○	○	○	○	○	○	○	○	○
冷蔵庫	○	○	○	○	○	○	○	○	○	○	○
エアコン	○	○	○	○	○	○	○	○	○	○	○
セーフティボックス	○	○	○	○	○	○	○	○	○	○	○
電気ケトル	○	○	○	○	○	○	○	○	○	○	○
空気清浄機	○	○	○	○	○	○	○	○	○	○	○
加湿器	○	○	○	○	○	○	○	○	○	○	貸出
アイロン/衣料スチーマー	貸出	貸出	貸出	貸出	×	×	貸出	貸出	貸出	貸出	×
枕元コンセント	○	○	○	○	○	○	○	○	○	○	○
温水洗浄トイレ	○	○	○	○	○	○	○	○	○	○	○
バスタオル	○	○	○	○	○	○	○	○	○	○	○
フェイスタオル	○	○	○	○	○	○	○	○	○	○	○
バスマット	○	○	○	○	○	○	○	○	○	○	○
ガウン/パジャマ	○	○	○	○	○	○	○	○	○	○	○
スリッパ	○	○	○	○	○	○	○	○	○	○	○
ハンガー	○	○	○	○	○	○	○	○	○	○	○
ドライヤー	○	○	○	○	○	○	○	○	○	○	○
ハンド・フェイスソープ	○	○	○	○	○	○	○	○	○	○	○
ボディソープ	○	○	○	○	○	○	○	○	○	○	○
シャンプー・コンディショナー	○	○	○	○	○	○	○	○	○	○	○
ハミガキセット	○	○	○	○	○	○	○	○	○	○	有料
コップ	○	○	○	○	○	○	○	○	○	○	○
ヘアブラシ	○	○	○	○	○	○	○	○	○	○	×
カミソリ(レザー)	○	○	○	○	○	○	○	○	○	○	有料
コットン・綿棒	×	×	×	×	○	○	○	○	○	○	○

〈設備・備品・アメニティ〉 ウォーターマークホテル・リゾートホテル久米アイランド・満天ノ 辻のや・HOTEL VISON(ホテルヴィゾン)・^{はたこ}旅籠ヴィゾン・グアムリーフ ホテル・ホテルインスピラ-S タシケント・グリーンワールド

ホテル	ウォーターマーク 京都	ウォーターマーク 宮古島	ウォーターマーク パリ	久米アイランド	満天ノ 辻のや	HOTEL VISON	旅籠ヴィゾン	グアムリーフ	インスピラ-S	グリーンワールド (13ホテル)
ホテル設備・サービス										
全館Wi-Fi	○	○	○	○	○	○	○	○	○	○
全館禁煙	○	○	○	○	○	○	○	○	○	○
レストラン	×	○	○	○	○	○	○	○	○	一部
駐車場	×	○	○	○	○	○	○	○	○	一部
車椅子用駐車場	×	○	○	○	○	○	○	○	○	一部
施設前バス乗降	○	○	○	○	○	○	×	○	×	一部
プール	×	○	○	○	○	×	×	○	×	×
バンケット	×	×	○	○	×	×	×	○	○	一部
フィットネスジム	×	×	○	×	×	×	×	○	○	一部
自動販売機	○	○	×	○	○	○	○	×	○	一部
製氷機	○	○	×	○	○	○	○	○	○	一部
コインランドリー	○	○	×	○	○	○	○	○	○	一部
エレベーターセキュリティ	○	○	×	×	×	×	×	×	○	一部
AED	○	○	×	○	○	○	○	×	○	一部
救急セット	○	○	○	○	○	○	○	○	○	○
ユニバーサルルーム	○	○	○	○	○	○	○	○	○	一部
傘貸出	○	○	○	○	○	○	○	○	○	○
ベビーカー貸出	×	○	○	○	○	○	○	○	○	○
車椅子貸出	○	○	○	○	○	○	○	○	○	×
客室設備・備品・アメニティ (アメニティはアメニティバー設置も含む)										
液晶テレビ	○	○	○	○	○	○	○	○	○	○
冷蔵庫	○	○	○	○	○	○	○	○	○	○
エアコン	○	○	○	○	○	○	○	○	○	○
セーフティボックス	○	○	○	○	○	○	○	○	○	○
電気ケトル	○	○	○	○	○	○	○	○	○	○
空気清浄機	○	○	×	×	○	○	○	○	○	一部
加湿器	○	○	×	×	○	○	○	○	○	×
アイロン/衣料スチーマー	貸出	貸出	貸出	貸出	貸出	貸出	貸出	貸出	貸出	一部
枕元コンセント	○	○	○	一部	○	○	○	○	○	一部
温水洗浄トイレ	○	○	○	○	○	○	○	○	○	一部
バスタオル・フェイスタオル	○	○	○	○	○	○	○	○	○	○
バスマット	○	○	○	○	○	○	○	○	○	○
ガウン/パジャマ	○	○	○	○	○	○	○	○	○	一部
スリッパ	○	○	○	○	○	○	○	○	○	○
ハンガー	○	○	○	○	○	○	○	○	○	○
ドライヤー	○	○	○	○	○	○	○	○	○	○
ハンド・フェイスソープ/ボディソープ	○	○	○	○	○	○	○	○	○	○
シャンプー・コンディショナー	○	○	○	○	○	○	○	○	○	○
ハミガキセット	○	○	○	○	○	○	○	○	○	○
コップ	○	○	○	○	○	○	○	○	○	○
ヘアブラシ	○	○	×	○	○	○	○	×	○	○
カミソリ(レザー)	○	○	○	○	○	○	○	×	○	○
コットン・綿棒	○	○	○	○	○	○	○	○	○	○